

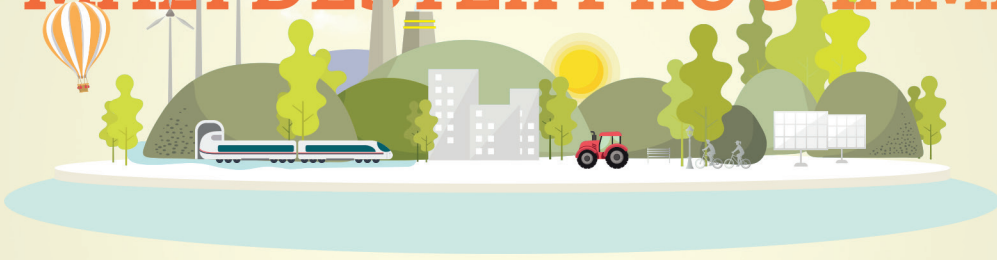


T.C. SANAYİ VE  
TEKNOLOJİ BAKANLIĞI



Bursa Eskişehir Bilecik Kalkınma Ajansı

# KIRSALDA EKONOMİK KALKINMA MALİ DESTEK PROGRAMI



KALKINMA AJANSLARI YÖNETİM SİSTEMİ (KAYS)  
PROJE GİRİŞİ İÇİN SON BAŞVURU TARİHİ

31/01/2021 Saat: 23:59

PROJEYE İLİŞKİN TAAHHÜTNAMENİN  
İMZALANMASI/İLETİLMESİ İÇİN SON TARİH

05/02/2021 Saat: 18:00

[www.bebka.org.tr](http://www.bebka.org.tr)

# KIRSALDA EKONOMİK KALKINMA MALİ DESTEK PROGRAMI

## Programın Amacı

Bursa, Eskişehir, Bilecik Bölgesinde kırsal alanlarda tarım ve sanayi işbirliğinin güçlendirilmesi ve ekonomik çeşitliliğin sağlanarak gelir artışına katkı sağlanması

### **Öncelik 1**

Kırsalda üretilen bitkisel ve hayvansal ürünlerin katma değerlerinin ve pazarlama imkânlarının artırılması

#### **Örnek Proje Konuları\***

- Bitkisel ve hayvansal ürünlerin işlenmesi, paketlenmesi, etiketlenmesi ve/veya depolanmasına imkân sağlayacak projeler
- Bölgede öne çıkan kestane şekeri, zeytin ve zeytinyağı, helva, boza, nar ve ayva lokumu gibi ürünlerin coğrafi işaretleme ve tanıtımına yönelik projeler
- Tıbbi ve aromatik bitkilerin (şerbetçi otu vb.) ilgili sektörlerde kullanımı için işlenmesine ve paketlenmesine yönelik projeler
- Tarım ürünlerinin daha yaygın olarak satılmasına ve pazarlanmasına (e-ticaret vb.) yönelik projeler

### **Öncelik 2**

Kırsalda yürütülen tarımsal faaliyetlerde yenilenebilir enerji kaynaklarının kullanımının yaygınlaştırılması

#### **Örnek Proje Konuları\***

- Tarımsal faaliyetlerde kullanılmak üzere güneş paneli, rüzgâr türbini vb. alternatif enerji kaynaklarının kurulmasına yönelik projeler
- Sıcak su kaynaklarına yakın yerlerde jeotermal ısıtılmalı sistemlerin mevcut seralara uygulanmasına yönelik projeler

### **Öncelik 3**

Tarımsal atıkların ekonomik değere dönüştürülmesi

#### **Örnek Proje Konuları\***

- Bitkisel ve hayvansal üretim esnasında oluşan atıkların gübreye dönüştürülmesi amacıyla yapılacak yatırımlara ilişkin projeler,
- Atıklardan biyogaz ve enerji üretimine yönelik projeler

### **Öncelik 4**

Kırsalda turizmin ve yöreye özgü değerlerin geliştirilmesi ve çeşitlendirilmesi

#### **Örnek Proje Konuları\***

- Eko turizm (yayla turizmi, agro turizm, çiftlik turizmi, karavan turizmi, bisiklet turizmi vb.) ve kültür turizmi gibi alternatif turizm türlerini cazip hale getirmeye yönelik projeler,
- Bölgedeki turizm potansiyelinin ürüne (paket turlar gibi) dönüştürülmesi ve tanıtılmasına yönelik projeler,
- Lületaşı işlemeciliği, Bilecik bezi, İznik çinisi vb. yöresel el sanatlarının geliştirilmesi ve çeşitlendirilmesine yönelik projeler,
- Âtıl kamu yapılarının (köy okulu, vb) tanıtım ve konaklamada (müze, butik otel, vb.) değerlendirilmesine yönelik projeler.

\*Bu örnek proje konuları sadece fikir verme amaçlı olup, önceliklerle uyumlu olmak şartıyla, burada belirtilen örnekler dışında da proje konuları geliştirilebilir.

## PROGRAMIN TOPLAM BÜTÇESİ

**8.000.000 TL**

## PROJE BAŞINA MALİ DESTEK TUTARI

Asgari **250.000 TL**

Azami **1.500.000 TL**

## SÜRE

Asgari **12 Ay**

Azami **24 Ay**

## PROJE BAŞINA DESTEK ORANI

Asgari **%25**

Azami **%75**

## Uygun Başvuru Sahipleri

### Yerel Yönetimler

- Büyükşehir Belediyeleri
- İl, İlçe, Belde Belediyeleri
- İl Özel İdareleri
- Mahalli İdare Birlikleri

### Kamu Kurum ve Kuruluşları

- Valilikler
- Kaymakamlıklar
- Üniversiteler

- Bölge Müdürlükleri
- İl Müdürlükleri
- Diğer Kamu Kurumlarının İlde Bulunan En Üst Birimleri
- İlçe Müdürlükleri

### **Kamu Kurumu Niteliğindeki Meslek Kuruluşları**

- Ticaret ve/veya Sanayi Odaları
- Esnaf ve Sanatkârlar Odaları
- Meslek Odaları (Bursa, Eskişehir, Bilecik illerindeki şube başkanlıkları)
- Ticaret Borsaları
- Diğer Kamu Kurumu Niteliğindeki Meslek Kuruluşları

### **Sivil Toplum Kuruluşları**

Bursa, Eskişehir, Bilecik illerinde merkezleri veya yasal şubesi bulunan dernekler, vakıflar, sendikalar, federasyonlar, konfederasyonlar

### **Birlikler ve Kooperatifler**

Bu programda, kâr amacı güden kuruluşlar başvuru sahibi ya da ortak olarak yer alamazlar, ancak iştirakçi olarak projeye katılabilirler

Kırsalda Ekonomik Kalkınma Mali Destek Programı kapsamında TR41 Bölgesi için kırsal bölgeler genel olarak İlçelerin Sosyoekonomik Gelişmişlik Sıralaması" (SEGE-2017) çalışmasında birinci ve ikinci kademe dışında yer alan ilçeler olarak tanımlanmaktadır. Birinci ve ikinci kademedeki ilçelerin sınırlarında yer almakla birlikte, 2019 yılında Sanayi ve Teknoloji Bakanlığı koordinasyonunda Bölgemizde Ajansımız tarafından yürütülen YERMEK çalışmasında yer alan, halihazırda köy ve belde statüsünde olan yerleşim yerleri ile 6360 ve 5747 sayılı Kanunlarla mahalleye dönüşen belde ve köyler de kırsal alan tanımı içine dahil edilmektedir. Mali Destek Programı kapsamındaki kırsal bölgeler başvuru rehberinin eklerinde Tablo 1 ve Tablo 2'de yer almaktadır.

## Başvuru Şekli

- Başvurular, **<https://kaysuygulama.sanayi.gov.tr>** adresine girilerek Kalkınma Ajansları Yönetim Sistemi (KAYS) başvuru modülünden yapılacak ve KAYS üzerinden üretilen proje taahhütnamesi e-imza ile imzalanacaktır.
- Taahhütnamenin e-imza ile imzalanması esas olup, e-imza ile imzalanamadığı durumda başvuru sahibi tarafından ıslak imzalanıp tarandıktan sonra **[proje@bebka.org.tr](mailto:proje@bebka.org.tr)** adresine e-posta olarak iletilecektir.
- Başvuru; taahhütnamenin, e-imza ile imzalanması veya e-posta ile Ajansa iletilmesiyle tamamlanmış olacaktır.

### Sorularınız için:

E-posta: [proje@bebka.org.tr](mailto:proje@bebka.org.tr)

Tel: 0 224 211 13 27

### Başvuru Rehberleri ve Ayrıntılı Bilgi için:

[www.bebka.org.tr](http://www.bebka.org.tr)

### KAYS Proje Başvuruları için:

<https://kaysuygulama.sanayi.gov.tr>

# KIRSALDA EKONOMİK KALKINMA MALİ DESTEK PROGRAMI

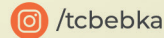
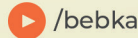
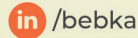
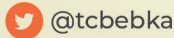


Altınova Mah. İstanbul Cad. 424/4 Buttım İş Merkezi  
Buttım Plaza Kat: 6 16250 Osmangazi/Bursa TÜRKİYE

**Tel:** 0 224 211 13 27 **Faks:** 0 224 211 13 29

**E-Posta:** [bebka@bebka.org.tr](mailto:bebka@bebka.org.tr)

**KEP Adresi:** [bebka@hs01.kep.tr](mailto:bebka@hs01.kep.tr)



[bebka.org.tr](http://bebka.org.tr)