

FAALİYET RAPORU 2014

Bursa Eskişehir Bilecik
Kalkınma Ajansı

 **BEBKA**
Bursa Eskişehir Bilecik Kalkınma Ajansı

2015 YILI TEKNİK DESTEK PROGRAMI AÇIKLANDI

BEBKA PROMOTED THE
REGION IN BERLIN

BILATERAL BUSINESS
DISCUSSIONS WITH REDAH

15 MILLION TL OF SUPPORT
FROM BEBKA IN 2015

SNOWBOARD FESTIVAL IN
ULLUDAĞ

BEBKA AT THE EMITT FAIR

more news »

BURSAINVEST
Bursa Investment Support Office

ESKİŞEHİRİNVEST
Eskişehir Investment Support Office

BİLECİKİNVEST
Bilecik Investment Support Office

Documents

BEBKA NEWS
BEBKA News
Issue 13
2014/2015

BEBKA NEWS
BEBKA News
Issue 12
2014/2015

BEBKA NEWS
BEBKA News
Issue 11
2014/2015

BEBKA NEWS
BEBKA News
Issue 10
2013/2014

TR41 Key Figures
2013
2011/2015

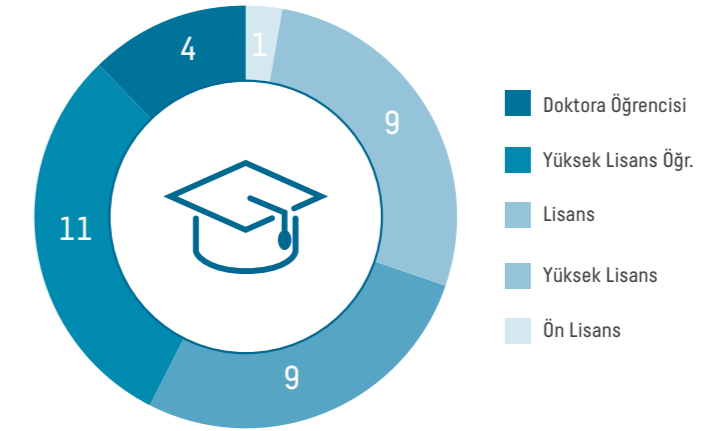
all documents »

+90
224 211 13 27

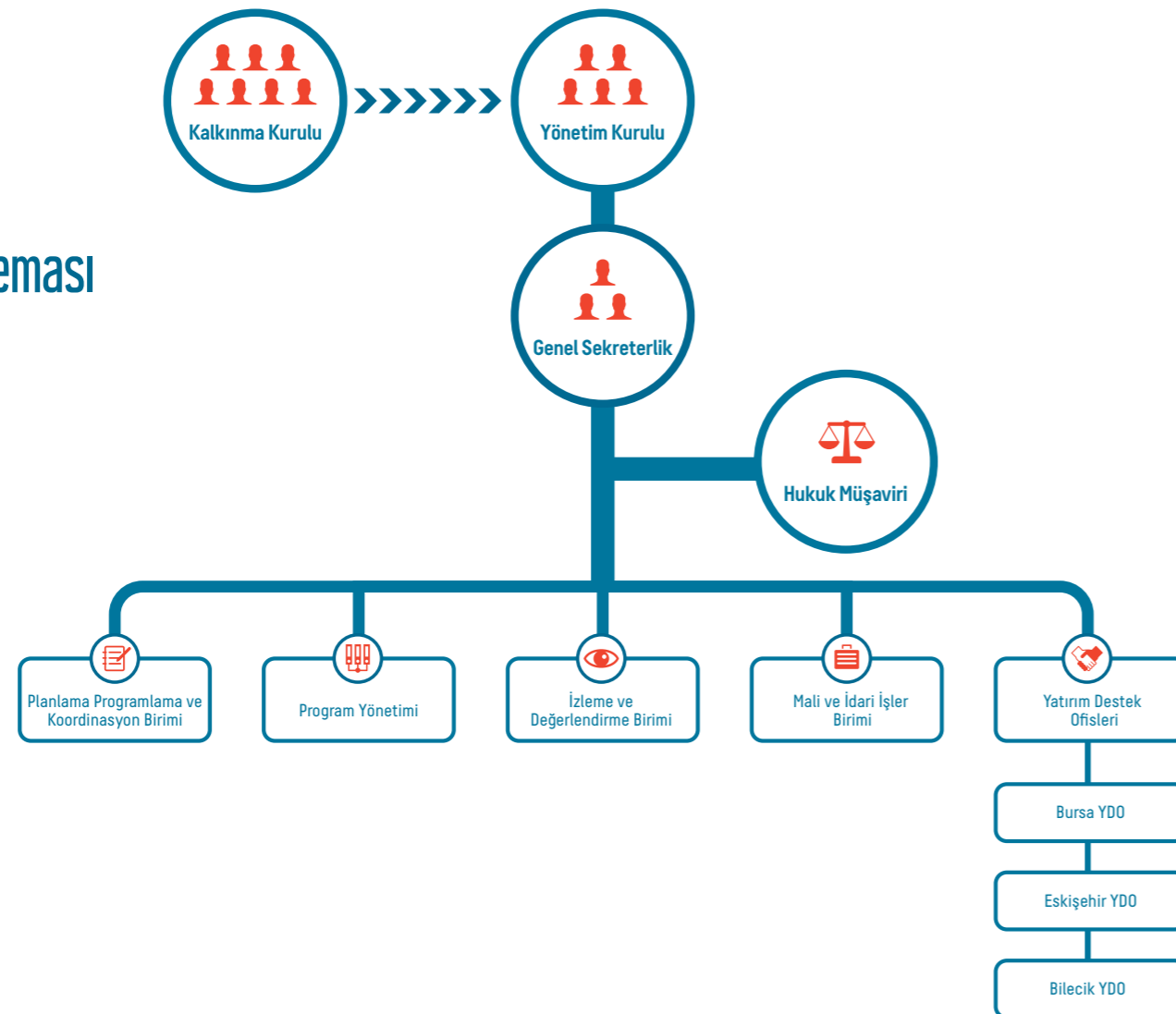
Yeni Yalova Yolu 4.Km
Buttim İş Merkezi
Buttim Plaza Kat 6
Osmangazi/Bursa
TÜRKİYE
T:0224 211 13 27
F: 0224 211 13 29



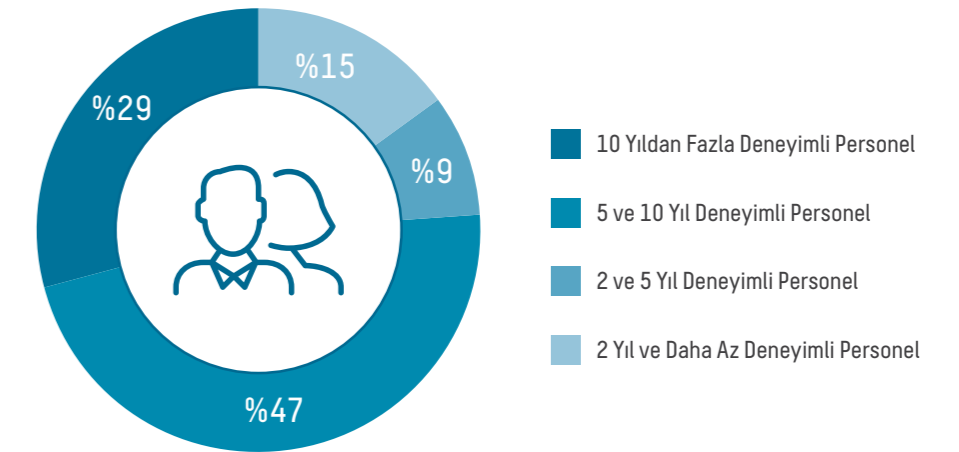
BEBKA Personelinin Eğitim Durumuna Göre Dağılımı



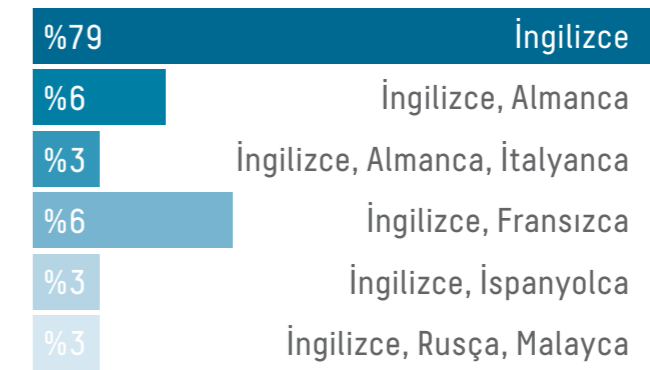
KURUMSAL BEBKA Organizasyon Şeması



BEBKA Personelinin Deneyim Durumuna Göre Mevcut Dağılımı



BEBKA Personelinin Yabancı Dil Bilgisine Göre Dağılımı



KÜMELENME TANIMI VE BU BAŞLIK ALTINDA YAPILAN FAALİYETLER

Faaliyetler:



Kümelenme

2015 yılı içerisinde Kümelenme başlığı altında yaptığımız faaliyetlerle, hizmet verdiğimiz alan dahilinde farkındalığı artırmak, pozitif algı oluşturmak, mevcut kümelerin edindikleri tecrübeleri sanayiciler ve ilgili kuruluşlarla paylaşmak adına olumlu adımlar atılmıştır. İlgili faaliyetlerde katılımcı kuruluşları sadece teorik bilgiler aktarılmakla kalmamış, bölge içi ve dışı olmak üzere bir çok kümelerden katılımcıların kazanımları pratik olarak gösterilmiş, ilgili bakanlıkların ve kamu kurumlarının kümelenme çalışmalarına destek ve hibeleri masaya yatırılmıştır.

SEKTÖREL FAALİYETLER

I- Zeytin ve Zeytinyağı Sektörü Kümelenme Stratejilerinin Geliştirilmesi

Zeytin ve zeytinyağı sektöründe üretimin, ihracatın, verimliliğin artırılarak yerel kalkınmanın sağlanması ve ülkemizin rekabet gücünün artırılması amacıyla ilgili sektörde etkin kümelenme stratejileri ve politikaları ile farkındalığın oluşturulması adına Gıda, Tarım ve Hayvancılık Bakanlığı tarafından "Zeytin ve Zeytinyağı Sektörü Kümelenme Stratejilerinin Geliştirilmesi Projesi" yürütülmektedir. Bir yıl sürmesi planlanan proje kapsamında, ilgili bakanlık tarafından ülke genelinde kümelenme ve zeytin-zeytinyağı sektöründe bilgi ve tecrübe sahibi olan kamu kurum ve kuruluş

temsilcilerin, üniversitelerin ve özel sektör temsilcilerinin yer aldığı 15 kişiden oluşan bir Teknik Danışma ve Değerlendirme Komitesi kurulmuş olup proje yükleniciliğini Türkiye Sanayi Sevk ve İdare Enstitüsü (TÜSSİDE) gerçekleştirmektedir. Yerel, bölgesel ve ulusal paydaşların görüşlerinin alınarak ilerleyecek projede, uluslararası trendler de değerlendirilecek. Böylelikle ulusal zeytin ve zeytinyağı sektörünün ileriki dönemlerde yönün belirlenmesi ve politika ve düzenlemelerin geliştirilmesinde önemli rol oynayacak bir projeye imza atılması bekleniyor.



2- Bursa İli Sağlık Turizmi Çalışmaları

Uluslararası kalite standartlarında sağlık hizmeti veren birçok hastane, poliklinik, tıp merkezi gibi kurum ve kuruluşlara ev sahipliği yapan Bursa, aynı zamanda sahip olduğu (başta termal kaynaklar olmak üzere) doğal kaynaklar ile sağlık turizminde hem tedavi hem de tedavi sonrası rehabilitasyon hizmetleri olanaklarında çok büyük bir potansiyele sahiptir. Mevcut durumdaki sağlık turizmi hizmetlerinin geliştirilmesi, ildeki sağlık turizmi potansiyelinin en

üst düzeyde değerlendirilmesi başta Bursa olmak üzere ülkemizin tanıtımına yardımcı olacak ve ülkemize önemli ölçüde gelir kazandıracaktır. Son dönemde medikal turizm, termal turizm ve üçüncü yaş turizmi olarak sınıflandırılabilen sağlık turizminin global planda önemini giderek arttığı göz önüne alınırsa Bursa ili kapsamında sürdürülen faaliyetlerimizin kayda değerliği daha net anlaşılacaktır.

Faaliyetler: Sağlık Turizmi Master Plan Çalışması

Bu çalışmayla Bursa ilinin sağlık turizmi potansiyeli ortaya konulmuş, avantaj sağlayacak farkları belirlenmiş ve nasıl marka haline gelebileceğine yönelik yol haritası çizilmiştir. Çalışma BEBKA tarafından Bursa Valiliği koordinasyonunda, Bursa İl Sağlık Müdürlüğü, Bursa

Sağlık Turizmi Derneği (BUSAT), Bursa Ticaret ve Sanayi Odası (BTSO), Kamu Hastaneleri Birliği ve Uludağ Üniversitesi katkılarıyla Bursa Sağlık Turizmi Master Planı çalışmaları Eylül 2013'te başlatılmıştır.



Mevcut Durum Analizi

Bursa ilinde sağlık turizmini geliştirilmesi amacı ile mevcut durum analizi tespiti için sektör paydaşlarıyla yüz yüze görüşmeler şeklinde anketler gerçekleştirilmiştir. Bu kapsamda, Bursa İl Sağlık Müdürlüğü ve Kamu Hastaneleri Birliği başta olmak üzere Bursa Halk Sağlığı Müdürlüğü, BUSAT

üyeliği bulunan hastaneler, tıp ve tedavi merkezlerinden 16 üst düzey yetkili; oteller, seyahat acenteleri, tur şirketleri ve organizasyon firmalarından ise 11 üst düzey yetkili olmak üzere toplam 27 paydaş ziyaret edilmiştir.

Sektör Anketleri

Bursa İli Sağlık Turizmi Master Planı çalışması çerçevesinde, termal tesisler ve özel hastaneler için ayrı hazırlanan anketler internet ortamında üst düzey

sektör temsilcilerinin görüşüne sunulmuştur.

Sağlık Turizmi Çalıştayı

11 Şubat 2014 tarihinde düzenlenen "Sağlık Turizmi Çalıştayı"nda ise, Bursa'da sağlık turizminin geliştirilmesi için hedef ve stratejiler paydaşların katılımıyla belirlenmiştir. Çalıştay çıktıları ajansın yürütmüş olduğu

saha çalışmaları ile bütünleştirilerek master plan çalışması taslağı tamamlanmıştır.

10. Kalkınma Planında Sağlık Turizmi Programı Değerlendirme Toplantısı

15-16 Mart tarihlerinde İstanbul'da Sağlık Bakanlığı tarafından düzenlenen "10. Kalkınma Planında Sağlık Turizmi Programı Değerlendirme Toplantısı"nda Bursa

sağlık turizmi potansiyeli ve şimdiye kadar yapılan çalışmalar sağlık turizmi temsilcilerine detaylı bir sunum yapılarak tanıtılmıştır.

Eylem Planı

Master planın çerçevesinde alınmış olan kararların eyleme geçirilmesi ve hedeflere yönelik stratejiler belirlenmesi için eylem

planı oluşturulmuş, projelere dönüştürülecek faaliyetlerden sorumlu kurum ve kuruluşlar belirlenmiştir.

Bilgi ve İletişim Teknolojisinin Turizm Sektörüyle Bütünleştirilmesine Yönelik Stratejik Plan

Globalleşen dünya ve inovasyon, sürekli gelişmekte olan teknolojiyi sağlık turizmine entegre etmeyi zorunlu hale getirmiştir. Bu sebeple IBM (International

Business Machines; Uluslararası İş Makineleri çalışanlarından 7 kişilik bir ekip gönüllü olarak BEBKA ev sahipliğinde çalışmalar yürütmüştür.

Sağlık Turizminde Kalite Ve Başarı Semineri

Eylem planında yer alan kurumların sağlık turizminde kapasite gelişimine yönelik bilgi birikiminin ve teknik bilgi düzeyinin artırılması ile kurum ve kuruluşlar arası işbirliği

ve koordinasyonun geliştirilmesi hedeflerine istinaden 29 Mayıs 2014 tarihinde Bursa'da "Sağlık Turizminde Kalite ve Başarı Semineri" düzenlenmiştir



İSTANBUL-BURSA-İZMİR OTOYOLU EKONOMİK ETKİ ANALİZİ

Gebze'den başlayan İstanbul-Bursa-Izmir (Izmit Körfez Geçişi dâhil) Otoyolu Projesi ile İstanbul'dan Bursa ulaşımı 1 saate, İstanbul'dan Izmir ulaşımı 3,5-4 saate ve Eskişehir ulaşımı 2-2,5 saate inecektir. Güzergâh üzerinde yer alan Manisa ve Balıkesir illeri ile güzergâh çevresinde yer alan Eskişehir-Bözüyük-Bilecik Bölgesinin gelişmekte olan sanayileşmesine ilave katkı sağlayacak olan Otoyol, bu bölgede yeni yatırımların da önünü açacaktır.

Büyük ulaşım yatırımlarının ekonomik, mekânsal ve çevresel alanlarda etkileri olabilmektedir. Bu etkilerin önceden tahmin edilmesi ve gerekli müdahalelerin yapılması şehirlerin kentsel gelişme açısından doğru yönlendirilmesine büyük bir katkı yaratacaktır.

Bu kapsamda otoyol ekonomik etki analizi çalışmasında;

- Otoyol **yatırımının** etkileri

(2013-2019)

- Bölge ekonomisinde ortaya çıkacak potansiyel ekonomik etkiler (**üretim, katma değer, istihdam, vergi geliri**, 2017-2030)
- Bölgedeki üç kilit sektör (**Turizm, Otomotiv, Tekstil**) üzerindeki etkisi (2017-2030)
- Diğer etkiler (**nüfus, arazi fiyatları**, 2017-2030) ekonometrik model vasıtasıyla tahmin edilmiştir.

Mevcut durum analizi aşamasında, literatür taraması, etkileri incelenecek kilit sektörlerin tanımlanması ve seçimi, veri ihtiyacının tanımlanması ve veri toplama planının geliştirilmesi, ikincil veri ihtiyacının tanımlanması, yüz yüze mülakatlar için paydaşların tanımlanması, eğitim programının detaylı planlaması, metodolojinin genel çerçevesinin tasarlanması, iş planının gözden geçirilmesi gerçekleştirilmiştir.

Veri toplama faaliyetleri, başka kurum ve kuruluşlardan mevcut

verilerin temin edildiği ikincil verilerin toplanması Ajans ve danışmanlık şirketi ortaklığında yürütülmüştür. İkincil veri derleme aşamasının ardından, etki analizi için model geliştirilmiştir.

Otoyolun kilit sektörlerle etkisinin incelenmesi ve birincil veri kaynaklarından bilgi edinmek üzere yüz yüze yapılandırılmış derinlemesine mülakatların uygulanması için otoyol ile ilgili olabilecek kurum ve kuruluşlara Ajans tarafından bilgilendirme yazıları gönderilmiş, yapılan ziyaretlere Ajans uzmanları da katılım sağlamıştır.

Bu kapsamda, Kalkınma Bakanlığı, Ulaştırma, Denizcilik ve Haberleşme Bakanlığı, Karayolları Genel Müdürlüğü, Otoyol Yatırım ve İşletme A.Ş. ve Kamu Özel Sektör Ortaklığı Bölge Müdürlüğü başta olmak üzere bölgedeki üniversiteler, Ticaret ve Sanayi Odaları ve konu ile ilgili özel sektör temsilcileri olmak üzere 45 paydaş ziyaret edilerek derinlemesine mülakat gerçekleştirilmiştir. Çalışma boyunca 'Yönlendirme Komitesi' toplantıları ile çalışmanın geline aşaması değerlendirilmiş, gelecek

aşamalarıyla ilgili kararlar alınmıştır.

Otoyol güzergâhını içeren bölgelerde yer alan kalkınma ajanslarıyla durum değerlendirmesi yapılması ve otoyolun bölgelere olan olası etkilerinin analizine ilişkin görüşlerin alınması amacıyla bir çalıştay gerçekleştirilmiştir. Doğu Marmara Kalkınma Ajansı (İSTKA), İzmir Kalkınma Ajansı (İZKA), Güney Marmara Kalkınma Ajansı (GMKA) uzmanları ve danışmanlık firması temsilcilerinin katılımı ile 18 Eylül 2014 tarihinde "Kalkınma Ajansları Otoyol Etki Analizi Çalıştayı" gerçekleştirilmiştir. Çalıştayda otoyolun olası etkileri ve politika önerileriyle ilgili bilgi alışverişinde bulunulmuştur. İstanbul - Bursa- İzmir Otoyol Projesi'yle ilgili hazırlanan taslak rapor, Yönetim Kurulu üyeleri ve bölgedeki ilgili kurum ve kuruluşlara sunularak görüş ve öneriler alınmış, politika önerileri paylaşılmıştır. İstanbul- Bursa- İzmir Otoyolu'nun Bursa Eskişehir Bilecik Bölgesi Üzerindeki Ekonomik Etkileri nihai raporu oluşturularak çalışma sonuçlandırılmıştır.

YARATICI ENDÜSTRİLER



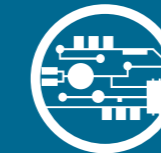
Yaratıcı Endüstriler Ne Demek?

Yaratıcı endüstriler, temel olarak kişisel yaratıcılık, bilgi ve beceriler vasıtasıyla, kültürel zenginliğini geliştiren ve yeni meslek alanları oluşturan alanlardır.



Yaratıcı Endüstri Kapsamına Giren Meslekler

Yazılım, yayın, mimari, tasarım, medya, reklam, film, müzik, sahne sanatları, görsel ve grafik sanatlar, video ve bilgisayar oyunları ve moda sektörleri



KÜRESELLEŞME + GELİŞEN TEKNOLOJİLER:

Yaratıcılığın farkına varan ve karlı sektörlerle çeviren gelişmekte olan ülkeler

Sonuç olarak:

Bölgesel düzeyde yapılan ihtiyaç saptama ön çalışmaları ve ortaklık geliştirme faaliyetlerinin yanında, uluslararası düzeyde kapsamlı bir çalışma yürütülmüştür. Yaratıcı endüstriler alanında önde gelen, Almanya, İngiltere, Danimarka gibi ülkelerde gelişim ve iyi uygulama örnekleri incelenmiştir. British Council'in yaratıcı endüstriler küresel programı incelenmiş, bölgemizde yapılacak faaliyetlere katılım konusunda işbirliği geliştirilmiştir. İngiliz Konsolosluğu tarafından organize edilen "Yaratıcılık Festivali"ne (Great Festival) katılım sağlanmış ve İngiltere'den gelen tekstil, mobilya tasarımı ve animasyon alanında eğitim kurumları ile bilgi paylaşımı ve işbirliği geliştirilmiştir.



YARATICI GİRİŞİMCİLİK ÇALIŞTAYI

British Council ile küresel programı olan yaratıcı ekonomiler kapsamında, Türkiye'nin odak ülke olarak kabul edilmesi ile beraber, görüşmeler yapılmış ve farklı ülkelerde gerçekleştirilen "NESTA Yaratıcı Girişimcilik Çalıştayı" nın

Faaliyetler:

Çalıştayı", UTİB tarafından moda defileleri, "Tekstil ve Tasarım Yarışması" ve "Otomotiv Komponent Tasarımı" yarışmaları, Büyükşehir Belediyesi ve BEBKA işbirliğinde "Bilim Şenliği" ve BEBKA tarafından Eskişehir'de "Animasyon Festivali" ve Bilecik'te "Mermer Tasarımla Buluşuyor" etkinlikleri düzenlenecektir. Tüm bu faaliyetlerin Mayıs ayı içerisinde tamamlanması böylece Bursa, Eskişehir, Bilecik illerinin tasarım markası olma yolunda önemli bir farkındalık ve görünürlük yaratılması, ulusal ve uluslararası çapta etki yaratması ve bölgemizin bir cazibe merkezi olma yolunda önemli katkıda bulunması hedeflenmektedir. BEBKA tarafından Eskişehir'de animasyon sektörünün canlanması,

2014 yılında Bursa'da düzenlenmesi sağlanmıştır. İki etaptan oluşan çalıştay, eğitici eğitimi 12-14 Aralık 2014 tarihlerinde girişimcilere yönelik eğitimi ise 18-21 Aralık tarihlerinde gerçekleşmiştir.

bölgeye yatırımcıların dikkatinin çekilmesi, tasarım ve girişimcilik kapasitelerinin artırılması amacı ile düzenlenecek olan Animasyon Festivali'nde iki amaç güdülmüştür: 1) Eskişehir'de var olan sektörün tanınırlığını ulusal ve uluslararası alanda artırmak ve bölgeye yatırımcı çekmek, 2) bölgede var olan tasarım ve girişimcilik kapasitesinin artırılarak rekabet edebilirliğine katkı sağlamak. Bu amaçla, 14 Mayıs 2015 tarihinde, 1 günlük bir program ile animasyon sektöründe önde giden uluslararası firmalardan konuşmacılar ve tasarımcıların davet edilerek animasyon sektör temsilcileri ile deneyimlerini paylaşmaları hedeflenmektedir. Ayrıca, BEBKA, 1. Anadolu Çizgi Film (Animasyon) Yarışması" düzenlemektedir.



Yarışma şartnamesi Kasım 2014'te yayımlanmış, ilgili üniversitelere, derneklere ve platformlara duyurular yapılmıştır. Yarışmaya herhangi bir sınırlama olmaksızın amatör ve profesyonellerin katılımına açıktır. Bu yarışma düzenlenmesi aşamasında, Anadolu Üniversitesi, TRT gibi kurumlar ile işbirliği yapılmış, ayrıca sektör uzmanları ile görüşülmüştür. Yarışmanın sonuçları 14 Mayıs 2015 tarihinde düzenlenecek Eskişehir Animasyon Festivali'nde duyurulacak, ödüller takdim edilecektir.

Bilecik'te "Bilecik Mermeri Tasarımla Buluşuyor" adı altında düzenlenecek etkinlikte, ünlü tasarımcılar tarafından Bilecik mermerinden farklı tasarımlar üretilecek, tasarımcı ve yatırımcılar

buluşturulacaktır. Böylece tasarımın önemi, ekonomide yarattığı farka dikkat çekilerek, aynı zamanda mermerin farklı uygulamaları ile sektöre ivme kazandırılması hedeflenmektedir. Etkinliğe ilişkin altyapı çalışmaları 2014 yılında başlamış olup halen devam etmektedir.

BEBKA, Bursa Büyükşehir Belediyesi ve Bursa İl Milli Eğitim Müdürlüğü tarafından düzenlenen, Bilim Merkezleri Araştırma Geliştirme Enstitüsü Derneği tarafından desteklenen, Bursa Bilim ve Teknoloji Merkezi'nin ev sahipliğini yaptığı Bursa Bilim Şenliği, bilim severlerin proje sergileri, mesleki yönlendirme - atölye stantları, bilim gösterileri ve bilimsel birçok aktiviteyi bir arada sunarak halkımızın bilime ilgisini arttırmayı amaçlamaktadır. Bursa

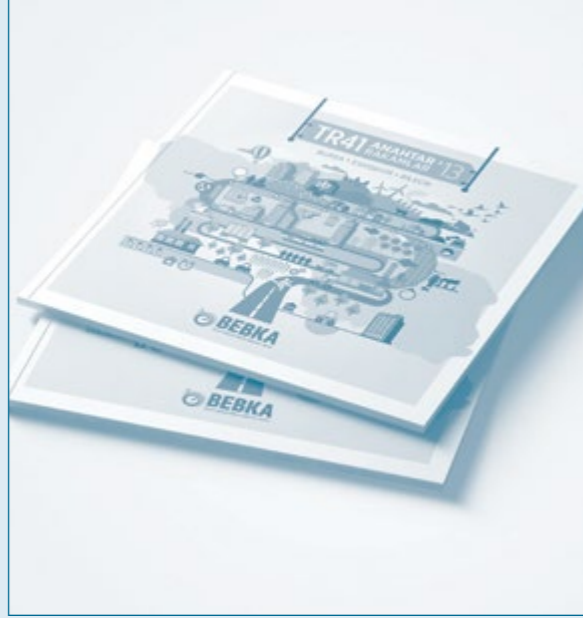
Bilim Şenliği'nin 2015'te ana teması "İnovasyon ve Tasarım" olarak belirlenmiştir. Bursa'nın otomobil üretimi, Ar-Ge çalışmalarına yaptığı yatırım, inovatif ürün tasarımları ve tekstil konusundaki başarısının bilim ve teknoloji alanındaki başarısıyla bir araya getirilmiştir. Bilim Şenliği kapsamında düzenlenen proje yarışmasını ise teması "Tasarım ve İnovasyon" olarak belirlenmiştir. Yarışma kapsamında, temel, orta ve mesleki eğitim, üniversite kulüpleri, bireysel mucitler kategorilerinde projelere ödüller verilecektir. Bu yarışma ile ülkemizde bilimi sevdirmek, farkındalık yaratmak, alışkanlık kazandırmak ve analitik düşünce yapısına sahip bilim insanlarının yetişmesine katkı sağlayarak öğrencilerde araştırma ve buluş yapma heyecanı yaratma hedeflenmektedir.

Etkinlik kapsamında, yenilenebilir enerji alanının en iyi uygulamalı örneklerinden olan güneş, hidrojen ve hibrit enerji ile çalışan araçlar şenlik süresince bilim severler ile buluşması, baskı, gastronomi, elektronik, 3D modelleme, arkeoloji, astronomi gibi birçok alanda çeşitli etkinlikler, Türkiye'de ilk kez 10'dan fazla Bilim Merkezi'nin katılımı ile oluşturulan Türkiye Bilim Merkezleri Çadırı, katılım gösteren yabancı ekipler sahne gösterileri yanı sıra "Sokakta Bilim" etkinlikleri, üniversite kulüpleri projeleri, şenlik boyunca alanlarında uzmanlar tarafından yürütülen oturumlarda "Astronomi, Arkeoloji, Sanat vb." konularda "Bize sorun" etkinliği ve sahne gösterileri planlanmaktadır.

YAYINLAR



Bölgesel Kalkınma Göstergeleri



Anahtar Rakamlar 2013



BEBKA Ekonomi Göstergeleri Bülteninin Hazırlanması

3.1.2. Program Yönetimi Birimi Faaliyetleri

3.1.2.1. 2014 Yılı Mali Destek Programı Süreci Faaliyetleri

Sosyal Kalkınmaya Yönelik Küçük Ölçekli Altyapı:

Hizmet ve erişim altyapısının geliştirilerek dezavantajlı grupların yaşam kalitesinin ve sosyal hayata katılımlarının artırılması

Kırsalda Ekonomik Gelişim

kırsal alanlarda tarım ve sanayi işbirliğinin güçlendirilmesi ve tarım dışı faaliyetler ile ekonomik çeşitliliğin sağlanarak gelir artışına katkı sağlanması amaçlanmıştır.

İşbirliği ve Gelişim

ortak çalışma kültürü ve işbirliklerinin geliştirilmesi amaçlanmıştır.

Çevre Küçük Ölçekli Altyapı

Çevresel kirliliğin azaltılması ve çevrenin korunması için gerekli altyapının inşa edilmesi veya iyileştirilmesi yoluyla bölgenin yaşam kalitesinin artırılmasına katkı sağlanması amaçlanmıştır.

Çevre Dostu Üretim

Üretim faaliyetlerinden kaynaklanan çevresel etkilerin azaltılması, kaynak ve enerji kullanımındaki verimliliğin artırılması yoluyla çevre dostu üretime geçişe katkı sağlanması amaçlanmıştır.

Mali Destek Programlarımıza başvuru ve değerlendirme süreci 2014 yılında da devam etmiştir.