

e-bülten

2011-1

EKONOMİ GÖSTERGELERİ

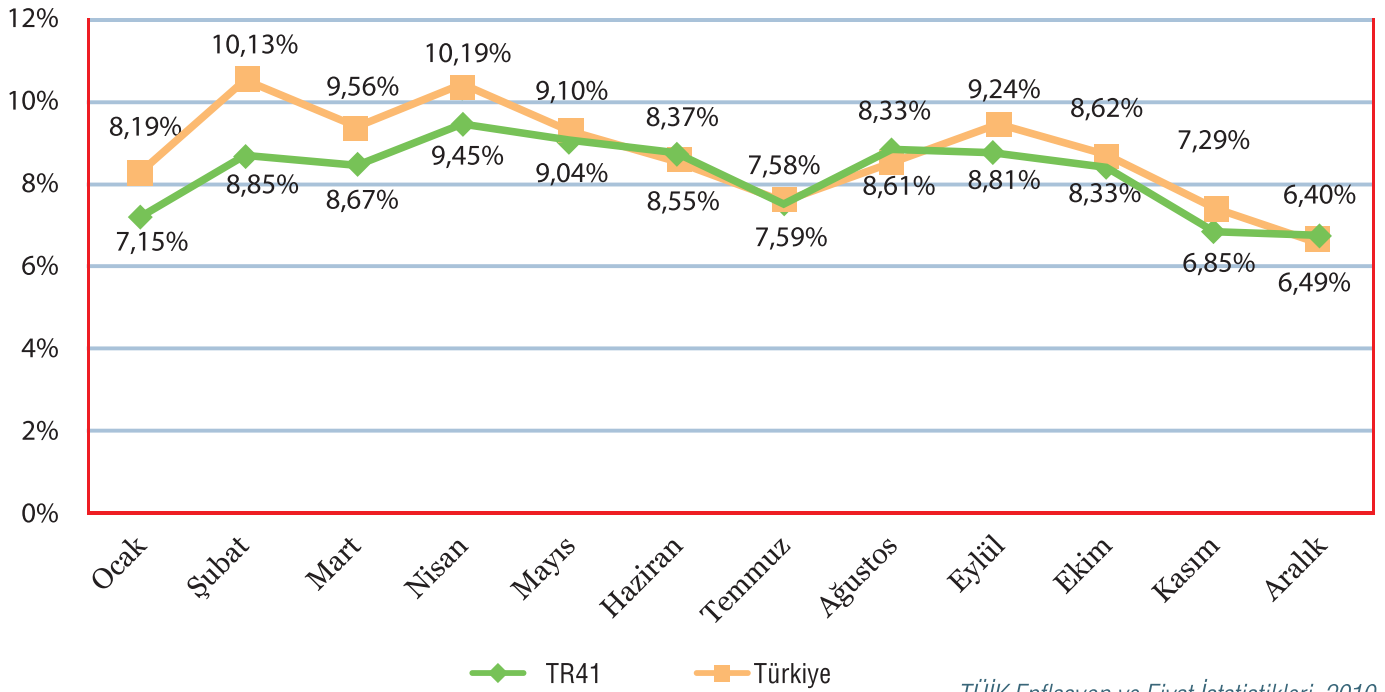


BEBKA

Bursa Eskişehir Bilecik
Kalkınma Ajansı

Enflasyon Göstergeleri:

Tüketici Fiyatları Endeksi (TÜFE):



TÜİK Enflasyon ve Fiyat İstatistikleri, 2010

TÜFE’de Türkiye geneli yıllık enflasyon %6,40, TR41 Bölgesinde ise %6,49 olarak gerçekleşmiştir.

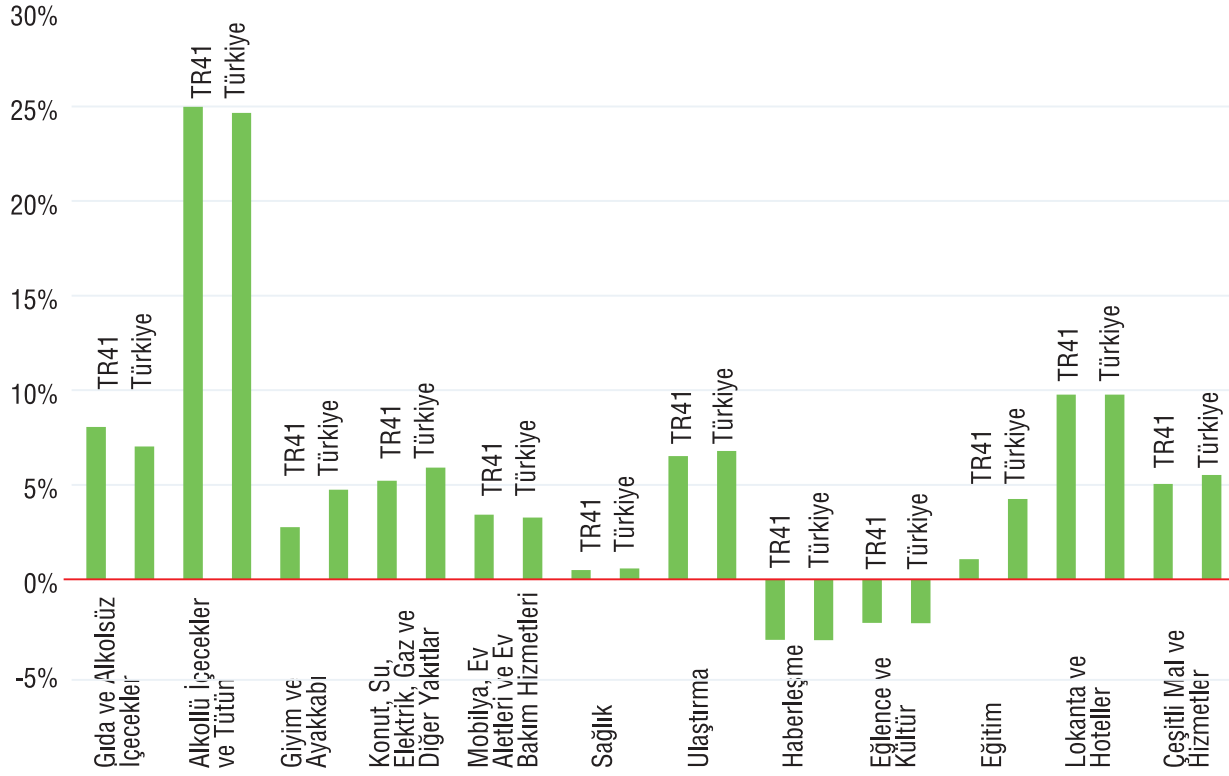
2010 yılı Aralık ayında 2003 Temel Yıllı Tüketici Fiyatları Endeksi bir önceki aya göre ülke genelinde %0,30, TR41 Bölgesinde ise %0,07 düşüş yaşamıştır.

Bir önceki yılın aynı ayına göre ülke genelinde TÜFE’de en yüksek artış %24,66 ile alkollü içecekler ve tütün grubunda gerçekleşmiştir.

Lokanta ve oteller (%9,76), gıda ve alkolsüz içecekler (%7,02), ulaştırma (%6,78) artışın yüksek olduğu diğer harcama gruplarıdır.

Enflasyon Göstergeleri:

TÜFE Ana Harcama Grupları

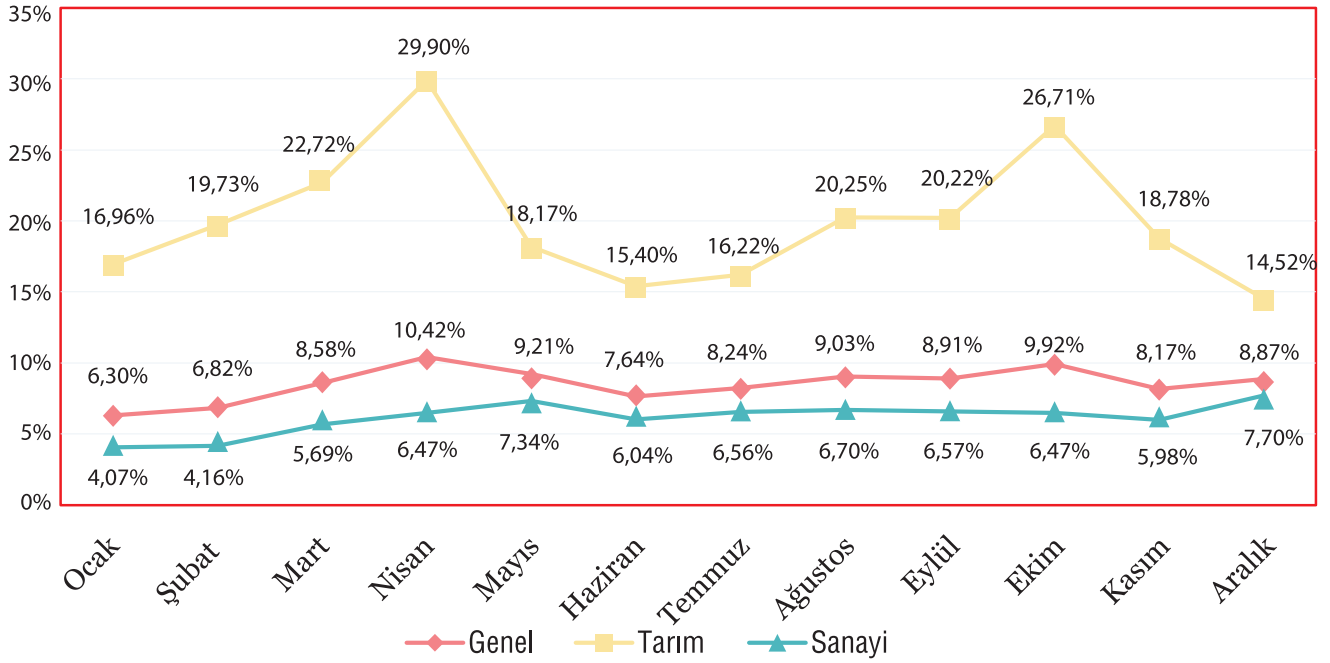


TR41 Bölgesinde ise ana harcama gruplarında bir önceki yılın aynı ayına göre en yüksek artış %24,99 ile yine alkollü içecekler ve tütün grubunda gerçekleşmiştir.

Endekste yer alan gruptan lokanta ve otellerde %9,76, gıda ve alkolsüz içeceklerde %8,06, ulaşımda %6,52, konutta %5,22, çeşitli mal ve hizmetlerde %5,04, ev eşyasında %3,41, giyim ve ayakkabıda %2,75, eğitimde %1,07 ve sağlıkta %0,49 artış yaşanırken eğlence ve kültürde %2,31, haberleşmede ise %3,20 düşüş yaşanmıştır.

Enflasyon Göstergeleri:

Üretici Fiyatları Endeksi (ÜFE):



TÜİK Enflasyon ve Fiyat İstatistikleri, 2010

ÜFE'de yıllık değişim %8,87 olarak gerçekleşmiştir.

2010 yılı Aralık ayında 2003 Temel Yıllı Üretici Fiyatları Endeksi'nde bir önceki yılın Aralık ayına göre %8,87 artış gerçekleşmiştir.

Üretici Fiyatları Endeksi'nde bir önceki aya göre %1,31 artış yaşanmıştır. ÜFE'nin tarım sektörü endeksinde bir önceki aya göre %1,76 düşüş yaşanırken bir önceki yılın Aralık ayına göre %14,52 artış gerçekleşmiştir.

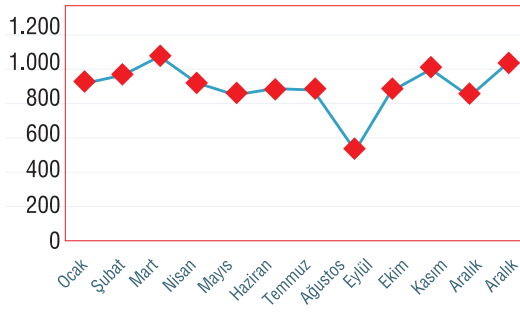
Sanayi sektörü endeksinde ise bir önceki aya göre %2,00 artış yaşanmış olup yıllık bazda bu artış %7,70 olarak gerçekleşmiştir.

İHRACAT(ABD DOLARI)

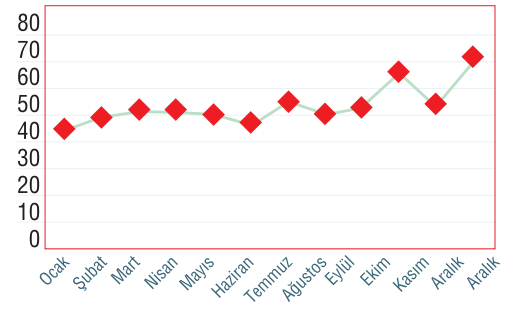
	Aralık (2010)	Toplam (2010)
BURSA	1.044.120.759,67	10.927.885.933,49
ESKİŞEHİR	70.457.777,76	636.501.161,65
BİLECİK	4.974.691,61	54.229.972,08

TR41 Bölgesi illerinden Bursa'da Aralık ayında 1 milyar doların üzerinde bir ihracat gerçekleşmiştir. Yıllık bazda değerlendirildiğinde Bursa'nın ihracatı 11 milyar dolara yaklaştığı görülmektedir. Eskişehir ili ise Aralık ayında yaklaşık 70,5 milyon dolarlık bir ihracat değerine sahipken yıllık bazda bu miktar 636,5 milyon dolardır. Göreceli olarak Bursa ve Eskişehir illerine göre daha az ihracata sahip olan Bilecik'te, Aralık ayında 5 milyon dolarlık ihracat yapılmış olup 2010 yılı genelinde bu miktar 54,2 milyon dolardır.

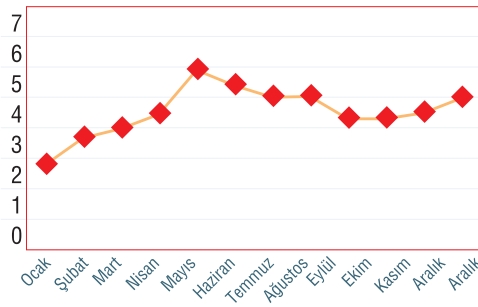
BURSA



ESKİŞEHİR



BİLECİK



Türkiye İhracatçılar Meclisi (TİM), 2010

ÜLKELER BAZINDA İHRACAT (ABD DOLARI)

2010

BURSA

ARALIK		TOPLAM (OCAK-ARALIK)	
FRANSA	151.862.809,93	FRANSA	1.663.835.285,95
ALMANYA	127.774.076,53	İTALYA	1.622.949.349,70
İTALYA	125.563.768,87	ALMANYA	1.387.735.649,19
RUSYA	62.899.623,00	İNGİLTERE	625.245.671,26
İNGİLTERE	61.001.011,05	ROMANYA	600.229.935,05

ESKİŞEHİR

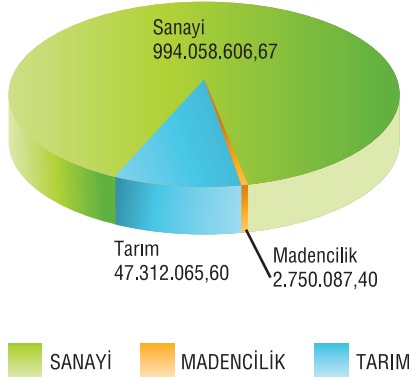
ARALIK		TOPLAM (OCAK-ARALIK)	
ABD	24.914.642,16	ABD	179.433.752,42
ALMANYA	8.351.001,21	ALMANYA	83.542.796,09
FRANSA	4.936.488,80	FRANSA	50.268.124,16
HOLLANDA	3.097.395,43	AVUSTURYA	36.361.519,55
İNGİLTERE	2.978.936,13	İTALYA	34.360.006,00

BİLECİK

ARALIK		TOPLAM (OCAK-ARALIK)	
ÇİN	24.914.642,16	ABD	179.433.752,42
ABD	8.351.001,21	ALMANYA	83.542.796,09
AZERBAYCAN-NAHCIVAN	4.936.488,80	FRANSA	50.268.124,16
FRANSA	3.097.395,43	ÇİN	36.361.519,55
İSRAİL	2.978.936,13	İTALYA	34.360.006,00

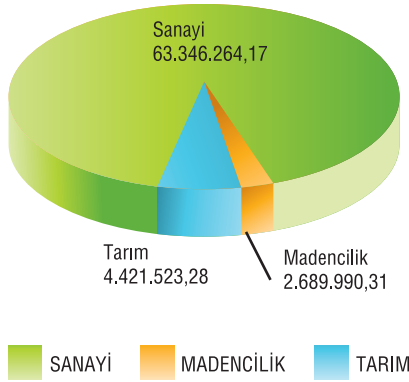
Türkiye İhracatçılar Meclisi (TİM), 2010

Bölge illerinden en fazla ihracat yapılan ülkeler Fransa, İtalya ve Almanya olarak göze çarpmaktadır. Her üç ilde de bu ülkeler 2010 yılında illerden yapılan ihracat miktarlarında ilk beş ülke içerisinde yer almaktadır.



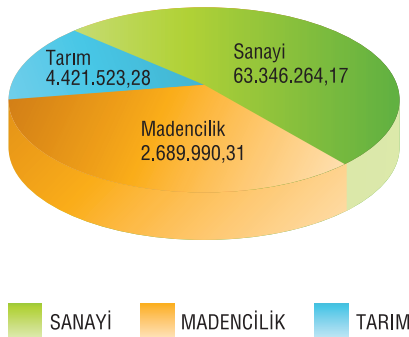
BURSA

Bursa ilinde 2010 yılı Aralık ayı ihracatının yaklaşık %95'ini sanayi ürünleri oluştururken, tarım ürünleri ihracatı toplam ihracatın %5'i kadardır. Madencilik sektöründen yapılan ihracat ise %0,2 dolayındadır.



ESKİŞEHİR

2010 yılı Aralık ayında sanayi ürünleri ihracatı Eskişehir ilinde toplam ihracatın yaklaşık %90'ını oluşturmaktadır. Tarım sektöründe bu oran %6 olarak gerçekleşmiş iken bu oran madencilik sektöründe %4 dolaylarındadır.



BİLECİK

Bilecik ilinde %48'lik ihracat payına sahip olan sanayi sektörünü %41 ile madencilik takip etmektedir. Tarım sektörünün toplam ihracattaki payı ise %11 olarak gerçekleşmiştir.

Türkiye İhracatçılar Meclisi (TİM), 2010

KURULAN ve KAPANAN ŞİRKET İSTATİSTİKLERİ:

İL ADI	2010 KASIM (BİR AYLIK)									2009 KASIM (BİR AYLIK)								
	KURULAN			TASFIYE			KAPANAN			KURULAN			TASFIYE			KAPANAN		
	ŞİRKET	KOOP.	GER. KİŞİ TİC. İŞL.	ŞİRKET	KOOP.	ŞİRKET	KOOP.	GER. KİŞİ TİC. İŞL.	ŞİRKET	KOOP.	GER. KİŞİ TİC. İŞL.	ŞİRKET	KOOP.	ŞİRKET	KOOP.	GER. KİŞİ TİC. İŞL.		
BURSA	128	2	54	10	3	20	8	24	118	3	73	25	6	17	5	42		
ESKİŞEHİR	30	0	73	6	0	9	0	40	32	2	85	8	1	8	1	15		
BİLECİK	5	0	2	0	0	0	0	3	5	1	11	0	0	0	0	4		
TOPLAM	163	2	129	16	3	29	8	67	155	6	169	33	7	25	6	61		

Kaynak: TOBB Veri Tabanı (Türkiye Ticaret Sicili Gazetesi)

TR41 Bölgesinde 2009 yılı Kasım ayında toplam 330 işletme kurulmuş iken, 2010 yılı Kasım ayında kurulan işletme sayısı azalmış ve 294 olarak gerçekleşmiştir.

Tasfiye olan şirket sayısı 2010 yılı Kasım ayında 19 iken, bir önceki Kasım ayında tasfiye olan şirket sayısı 40'tır.

Kapanan toplam şirket sayısında ise bir artış yaşanmış ve 2009 Kasım ayında 92 olan kapanan şirket sayısı 2010 yılının aynı ayında 104 olarak gerçekleşmiştir.