

e-bülten

2011-10

EKONOMİ GÖSTERGELERİ

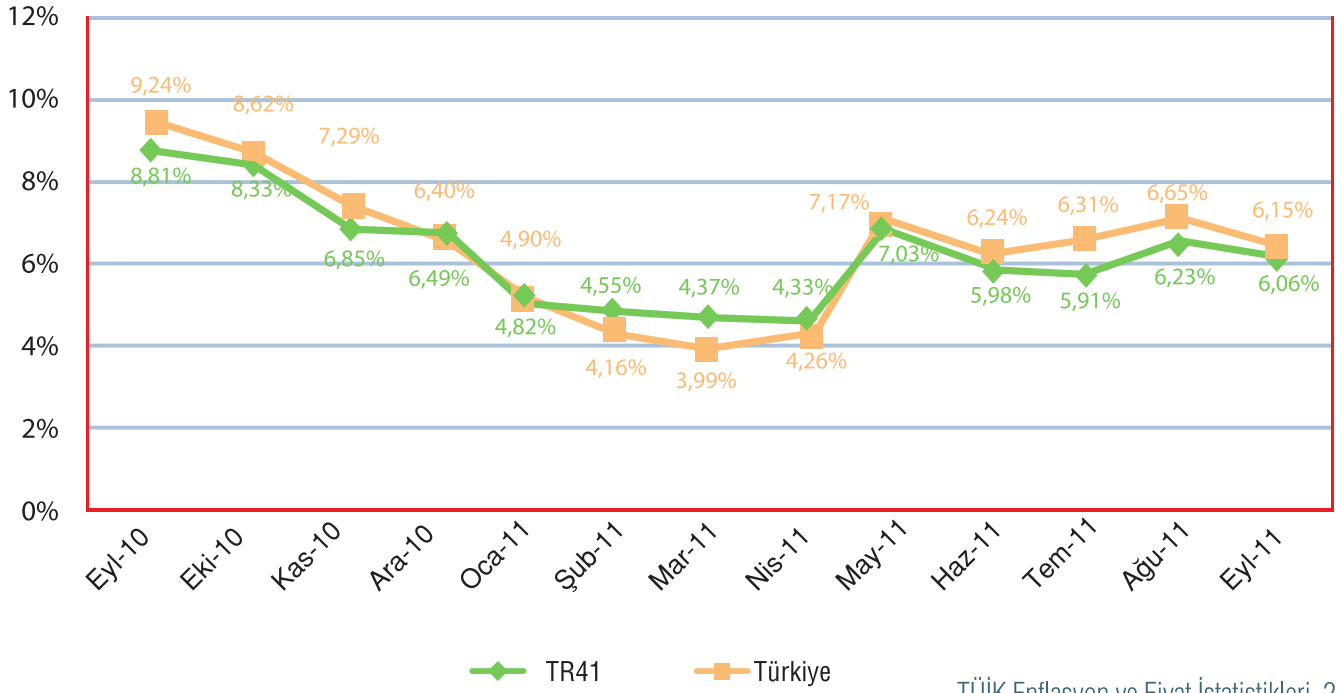


BEBKA

Bursa Eskişehir Bilecik
Kalkınma Ajansı

Enflasyon Göstergeleri:

Tüketici Fiyatları Endeksi (TÜFE):



TÜİK Enflasyon ve Fiyat İstatistikleri, 2011

TÜFE’de Türkiye geneli yıllık enflasyon %6,15, TR41 Bölgesinde ise %6,06 olarak gerçekleşmiştir.

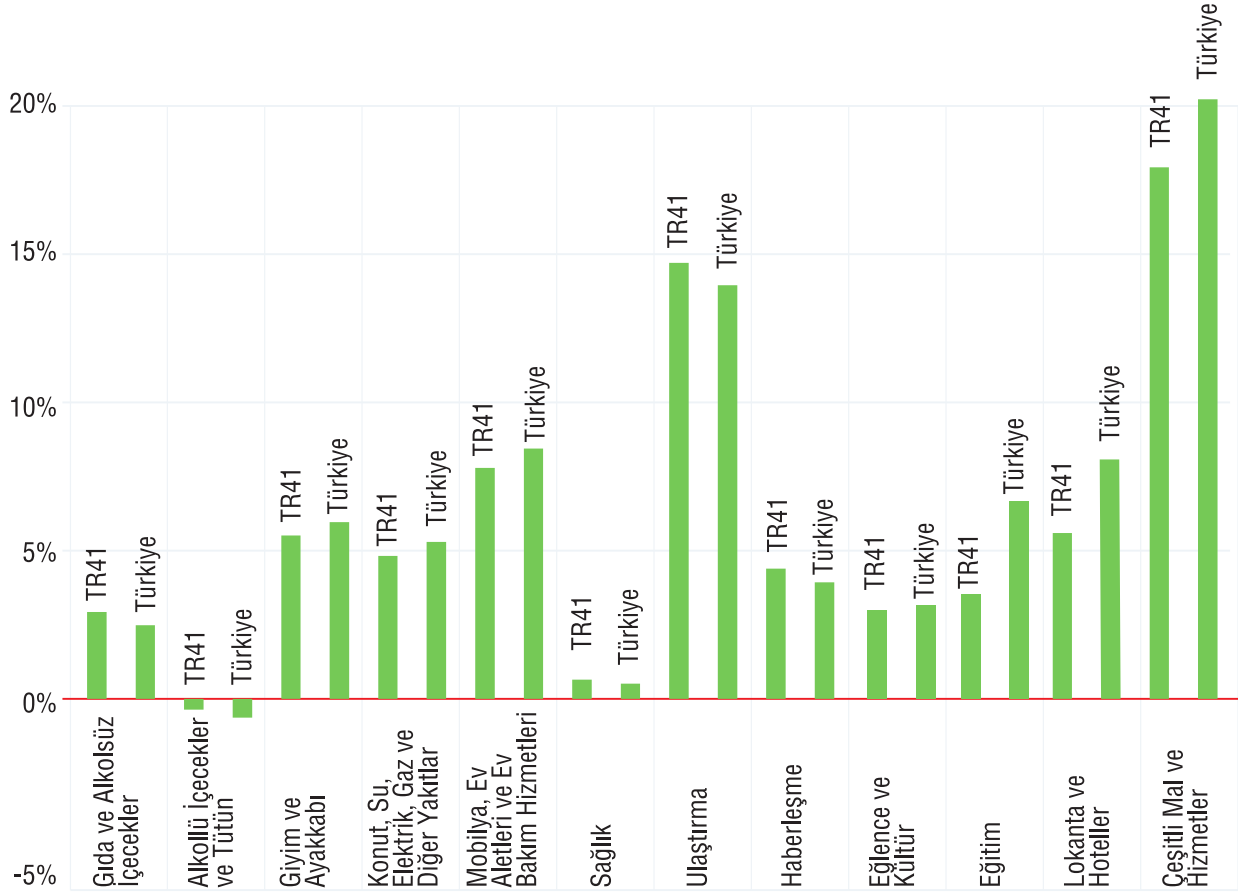
2011 yılı Eylül ayında 2003 Temel Yıllı Tüketici Fiyatları Endeksi bir önceki aya göre ülke genelinde %0,75, TR41 Bölgesinde ise %0,78 artış yaşamıştır.

NUTS2 düzeyinde 26 bölge içinde TÜFE’nin aylık bazda en yüksek artış gösterdiği bölge TRA2 (Ağrı, Kars, Iğdır, Ardahan) (%1,46) olmuştur. Geçen yılın aynı ayına göre en yüksek artış TRA1 (Erzurum, Erzincan, Bayburt) (%8,49) bölgesinde gerçekleşmiştir.

Bir önceki yılın aynı ayına göre TÜFE’de en yüksek artış %20,19 ile çeşitli mal ve hizmetler grubunda gerçekleşmiştir. Ulaştırma (%14,10), ev eşyası (%8,61), lokanta ve oteller (%8,36), giyim ve ayakkabı (%6,29), eğitim (%6,24) artışın yüksek olduğu diğer harcama gruplarıdır.

Enflasyon Göstergeleri:

TÜFE Ana Harcama Grupları



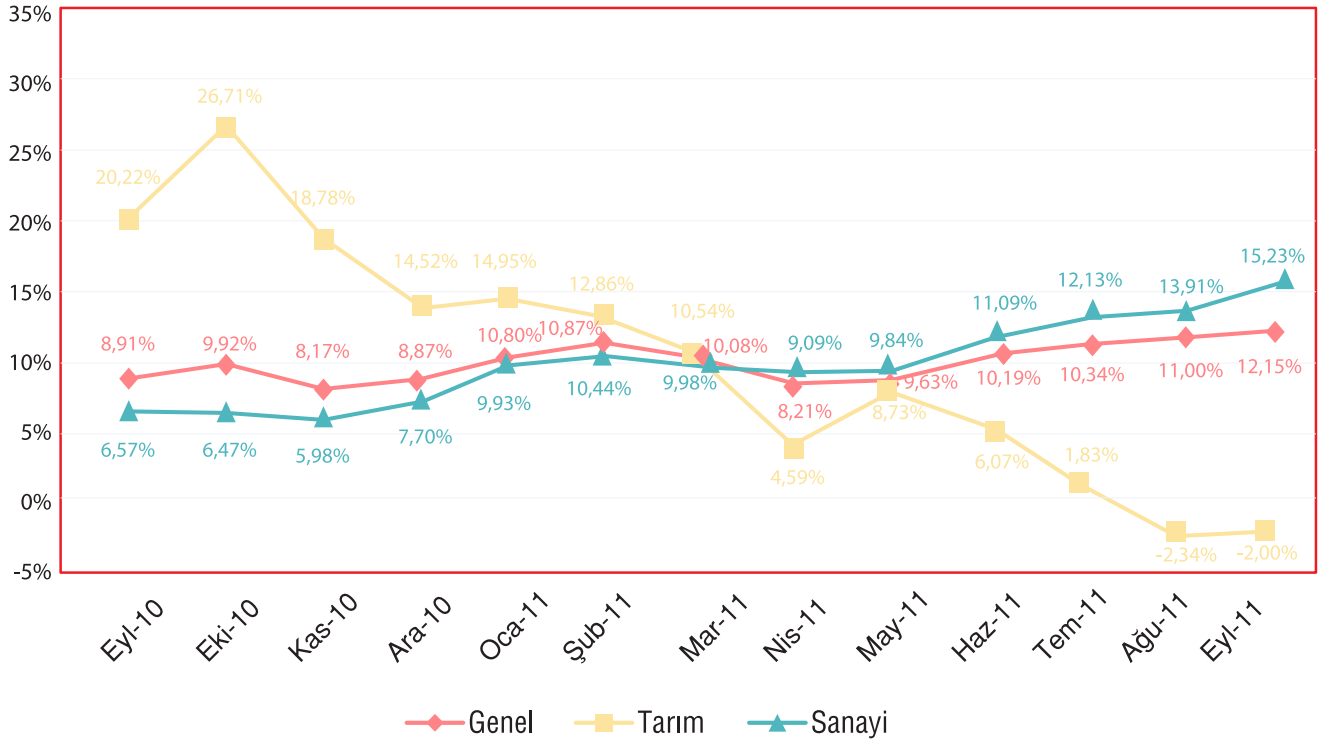
TÜİK Enflasyon ve Fiyat İstatistikleri, 2011

TR41 Bölgesinde ana harcama gruplarında bir önceki yılın aynı ayına göre en yüksek artış %17,68 ile çeşitli mal ve hizmetler grubunda gerçekleşmiştir.

Endekste yer alan gruplardan ulaşırmada %14,73, ev eşyasında %7,94, giyim ve ayakkabıda %5,96, lokanta ve otellerde %5,59, konut-su-elektrik-gaz ve diğer yakıtlarda %4,77, eğitimde %3,19, haberleşmede %3,14, gıda ve alkolsüz içeceklerde %2,61, eğlence ve kültürde %2,32, sağlıkta %0,38 artış yaşanırken alkollü içecekler ve tütün grubunda %0,18 düşüş yaşanmıştır.

Enflasyon Göstergeleri:

Üretici Fiyatları Endeksi (ÜFE):



TÜİK Enflasyon ve Fiyat İstatistikleri, 2011

ÜFE'de yıllık değişim %12,15 olarak gerçekleşmiştir.

2011 yılı Eylül ayında 2003 Temel Yıllı Üretici Fiyatları Endeksi'nde bir önceki yılın Eylül ayına göre %12,15 artış yaşanırken bu artış bir önceki aya göre %1,55'tir.

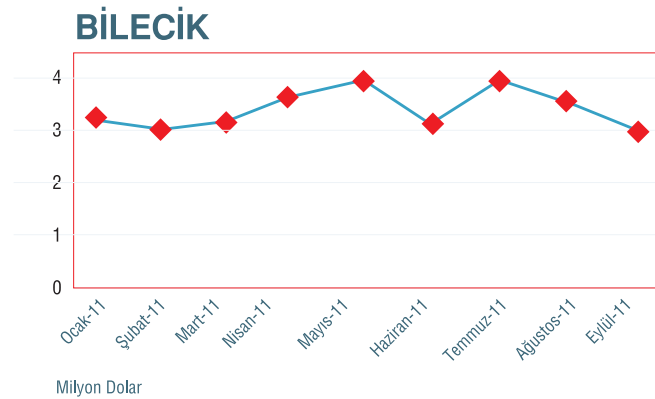
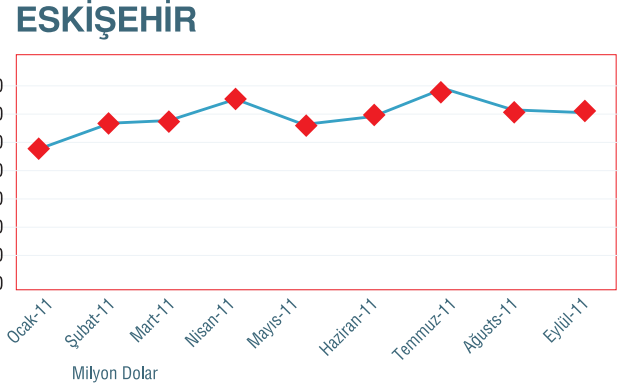
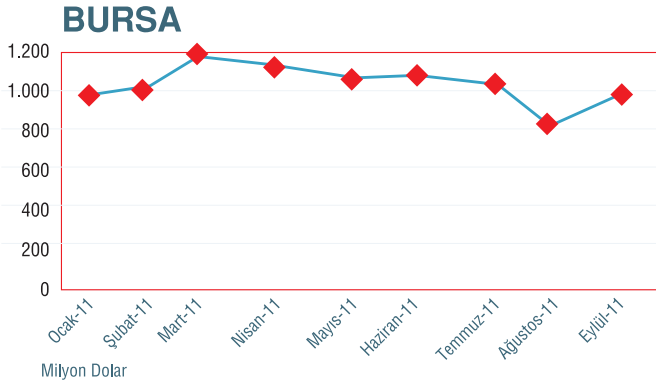
Aylık değişim tarım sektöründe %0,80, sanayi sektöründe %1,69 olarak gerçekleşmiştir.

ÜFE'nin tarım sektörü endeksinde, 2011 yılı Eylül ayında bir önceki aya göre %0,80 artış ve bir önceki yılın aynı ayına göre ise %2,00 düşüş gerçekleşmiştir. Sanayi sektörü endeksinde ise bir önceki aya göre %1,69, bir önceki yılın aynı ayına göre %15,23 artış yaşanmıştır.

İHRACAT (ABD DOLARI)

	Eylül (2011)	Eylül (2010)	TOPLAM (2011 Ocak-Eylül)
BURSA	980.331.000	903.194.000	9.405.468.000
ESKİŞEHİR	59.772.000	48.485.000	524.294.000
BİLECİK	3.014.000	2.718.000	29.439.000

TR41 Bölgesi illerinden Bursa'da 2011 yılı Eylül ayında 980 milyon dolar dolaylarında bir ihracat gerçekleştirilmiştir. 2010 yılı Eylül ayı ile kıyaslandığında bu dönemde Bursa'da 77 milyon dolara yakın bir ihracat artışı yaşandığı görülmektedir. Eskişehir ili ise 2010 Eylül ayında yaklaşık 48.5 milyon dolarlık bir ihracat değerine sahipken 2011 yılı Eylül ayında bu değer 60 milyon dolara yaklaşmıştır. Göreceli olarak Bursa ve Eskişehir illerine göre daha az ihracata sahip olan Bilecik'te, 2011 yılının Eylül ayında bir önceki yılın aynı ayına göre ihracat yaklaşık 300.000 dolarlık bir artışla 3 milyon doların üstüne çıkmıştır.



Türkiye İhracatçılar Meclisi (TİM), 2011

ÜLKELER BAZINDA İHRACAT (ABD DOLARI)

2011

BURSA

EYLÜL 2011		EYLÜL 2010	
ALMANYA	153.439.000	ALMANYA	127.542.000
İTALYA	139.153.000	FRANSA	111.551.000
FRANSA	126.349.000	İTALYA	103.224.000
RUSYA	50.330.000	BİRLEŞİK KRALLIK	51.189.000
ROMANYA	47.545.000	RUSYA	48.712.000

ESKİŞEHİR

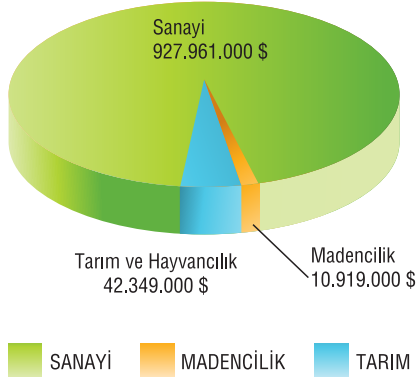
EYLÜL 2011		EYLÜL 2010	
ABD	17.699.000	ABD	15.166.000
ALMANYA	8.427.000	ALMANYA	6.594.000
FRANSA	6.124.000	FRANSA	2.925.000
AVUSTURYA	2.795.000	MAKEDONYA	1.785.000
IRAK	1.805.000	AVUSTURYA	1.784.000

BİLECİK

EYLÜL 2011		EYLÜL 2010	
ALMANYA	695.000	ALMANYA	635.000
ÇİN	495.000	ABD	384.000
ABD	291.000	ÇİN	344.000
SUUDİ ARABİSTAN	253.000	FRANSA	242.000
FRANSA	191.000	İTALYA	163.000

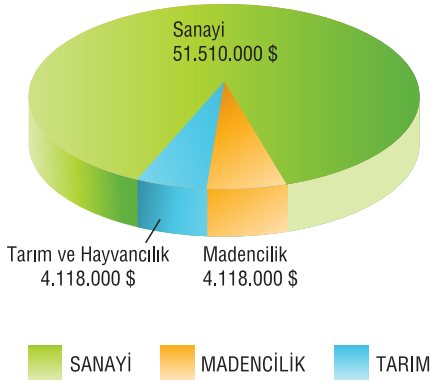
Türkiye İhracatçılar Meclisi (TİM), 2011

2011 yılı Eylül ayı ihracat verilerine göre bölge illerinden en fazla ihracat yapılan 5 ülke arasında Almanya, İtalya ve Fransa önde gelmektedir. Bu dönemde, bir önceki yılın aynı dönemine göre Bursa ilinden Almanya, İtalya, Fransa ve Rusya'ya yapılan ihracat miktarlarında önemli artışlar yaşanmıştır. Eskişehir ilinde de aynı dönemde en fazla ihracat yapılan ilk 5 ülkeden 4'ü aynı kalmış olup bu ülkelere yapılan ihracat miktarlarının tamamında artış yaşanmıştır. Bilecik ilinin ihracat rakamları incelendiğinde geçen yılın aynı dönemine kıyasla Almanya ve Çin'e yapılan ihracatta dikkate değer artışlar görülmektedir. Aynı dönemde ABD ve Fransa'ya yapılan ihracat miktarlarında ise düşüşler yaşanmıştır.



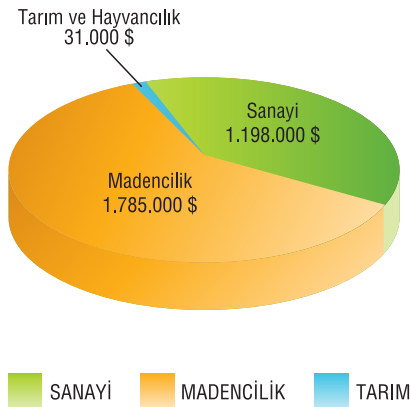
BURSA

Bursa ili 2011 yılı Eylül ayı ihracatının yaklaşık %95'ini sanayi ürünleri oluştururken, tarım ve hayvancılık ürünleri ihracatı toplam ihracatın %4'ü kadardır. Madencilik sektöründen yapılan ihracat ise %1 dolayındadır.



ESKİŞEHİR

2011 yılı Eylül ayında sanayi ürünleri ihracatı Eskişehir ilinde toplam ihracatın yaklaşık %86'sını oluşturmaktadır. Tarım ve hayvancılık sektöründe bu oran %7 olarak gerçekleşmiş iken madencilik sektörüne ait olan ihracat toplam ihracatın yine %7'si dolaylarındadır.



BİLECİK

Bilecik ilinde %59'luk ihracat payına sahip olan madencilik sektörünü %40 ile sanayi sektörü takip etmektedir. Tarım ve hayvancılık sektörünün toplam ihracattaki payı ise %1 olarak gerçekleşmiştir.

Türkiye İhracatçılar Meclisi (TİM), 2011

KURULAN ve KAPANAN ŞİRKET İSTATİSTİKLERİ:

2011

İL ADI	2011 AĞUSTOS (BİR AYLIK)									2010 AĞUSTOS (BİR AYLIK)								
	KURULAN			TASFİYE			KAPANAN			KURULAN			TASFİYE			KAPANAN		
	ŞİRKET	KOOP.	GER. KİŞİ TIC. İŞL.	ŞİRKET	KOOP.	ŞİRKET	KOOP.	GER. KİŞİ TIC. İŞL.	ŞİRKET	KOOP.	GER. KİŞİ TIC. İŞL.	ŞİRKET	KOOP.	ŞİRKET	KOOP.	GER. KİŞİ TIC. İŞL.		
BURSA	137	5	55	16	4	29	6	33	120	4	58	46	30	7	8	49		
ESKİŞEHİR	23	1	169	7	1	7	4	68	25	0	89	20	4	4	5	283		
BİLECİK	8	0	8	0	0	0	0	4	20	0	8	0	2	0	2	3		
TOPLAM	168	6	232	23	5	36	10	105	165	4	155	66	36	11	15	335		

Kaynak: TOBB Veri Tabanı (Türkiye Ticaret Sicili Gazetesi)

TR41 Bölgesinde 2010 yılı Ağustos ayında toplam 165 şirket kurulmuş iken, 2011 yılı Ağustos ayında kurulan şirket sayısı 168 olarak gerçekleşmiştir.

Tasfiye olan şirket sayısı 2011 yılı Ağustos ayında 23 olup bu sayı bir önceki Ağustos ayında 66'dır. Kapanan toplam işletme sayısında (şirket, kooperatif ve gerçek kişi tic. işl.) ise ilgili dönemde bir önceki yılın aynı dönemine göre ciddi bir azalış yaşanmış ve 2010 Ağustos ayında 361 olan kapanan işletme sayısı 2011 yılının aynı ayında 151 olarak gerçekleşmiştir.