

e-bülten

2011-11

EKONOMİ GÖSTERGELERİ

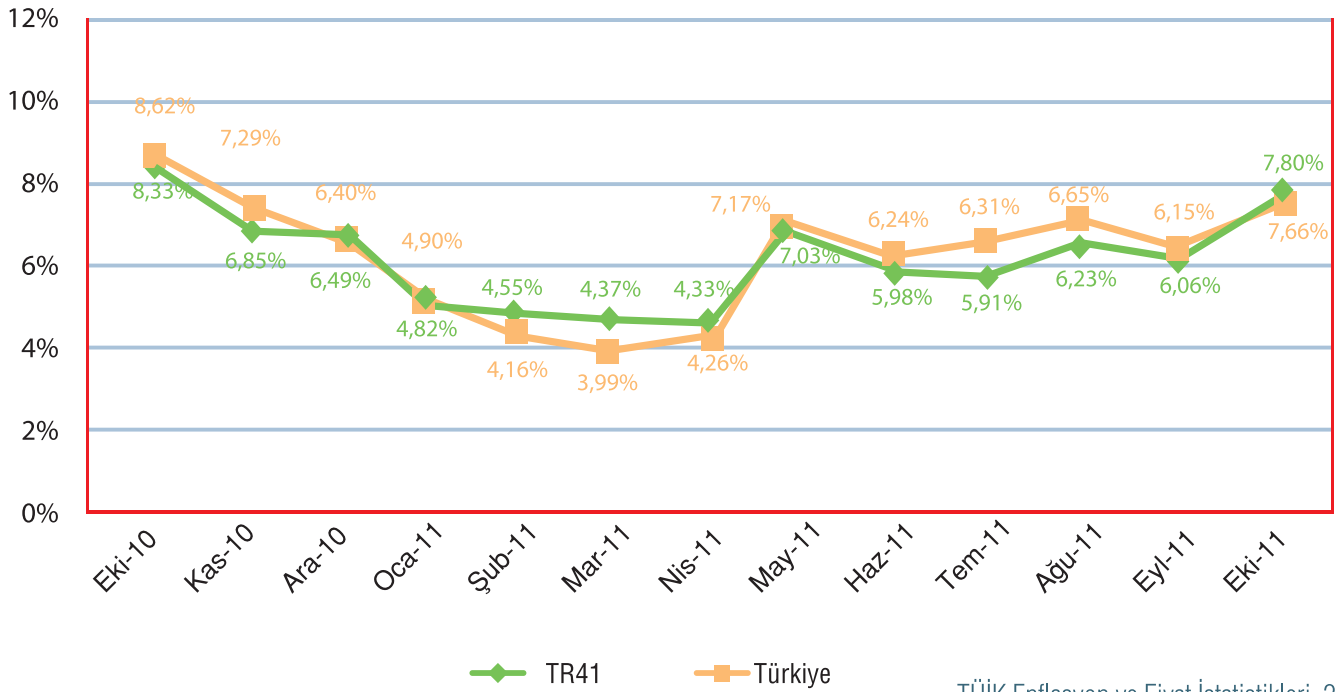


BEBKA

Bursa Eskişehir Bilecik
Kalkınma Ajansı

Enflasyon Göstergeleri:

Tüketici Fiyatları Endeksi (TÜFE):



TÜİK Enflasyon ve Fiyat İstatistikleri, 2011

TÜFE’de Türkiye geneli yıllık enflasyon %7,66, TR41 Bölgesinde ise %7,80 olarak gerçekleşmiştir.

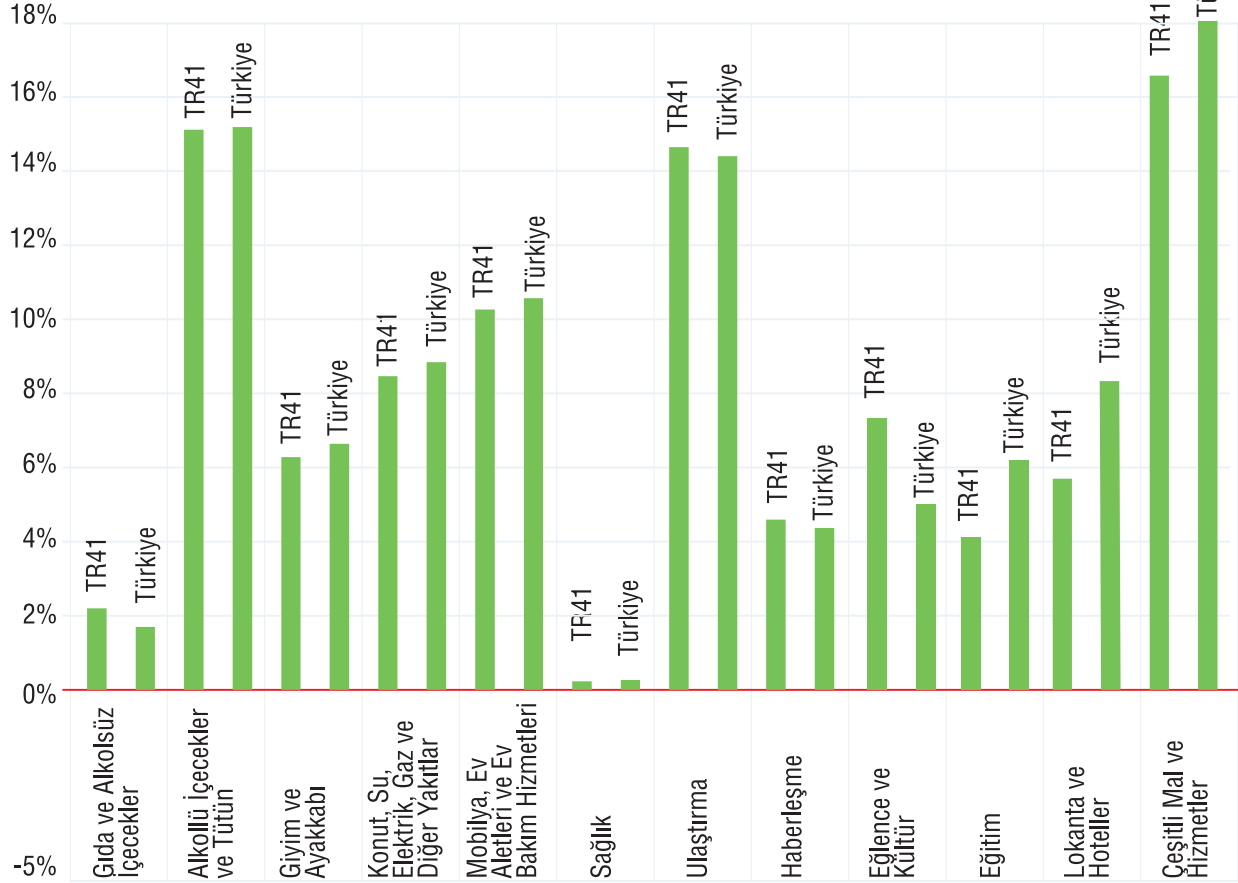
2011 yılı Ekim ayında 2003 Temel Yıllı Tüketici Fiyatları Endeksi bir önceki aya göre ülke genelinde %3,27, TR41 Bölgesinde ise %3,33 artış yaşamıştır.

NUTS2 düzeyinde 26 bölge içinde TÜFE’nin aylık bazda en yüksek artış gösterdiği bölge TR22 (Balıkesir, Çanakkale) (%3,93) olmuştur. Geçen yılın aynı ayına göre en yüksek artış TRA1 (Erzurum, Erzincan, Bayburt) (%10,44) bölgesinde gerçekleşmiştir.

Bir önceki yılın aynı ayına göre TÜFE’de en yüksek artış %18,05 ile çeşitli mal ve hizmetler grubunda gerçekleşmiştir. Alkollü içecekler ve tütün (%15,05), ulaştırma (%14,35), ev eşyası (%10,49), konut (%8,85), lokanta ve oteller (%8,28) artışın yüksek olduğu diğer harcama gruplarıdır.

Enflasyon Göstergeleri:

TÜFE Ana Harcama Grupları



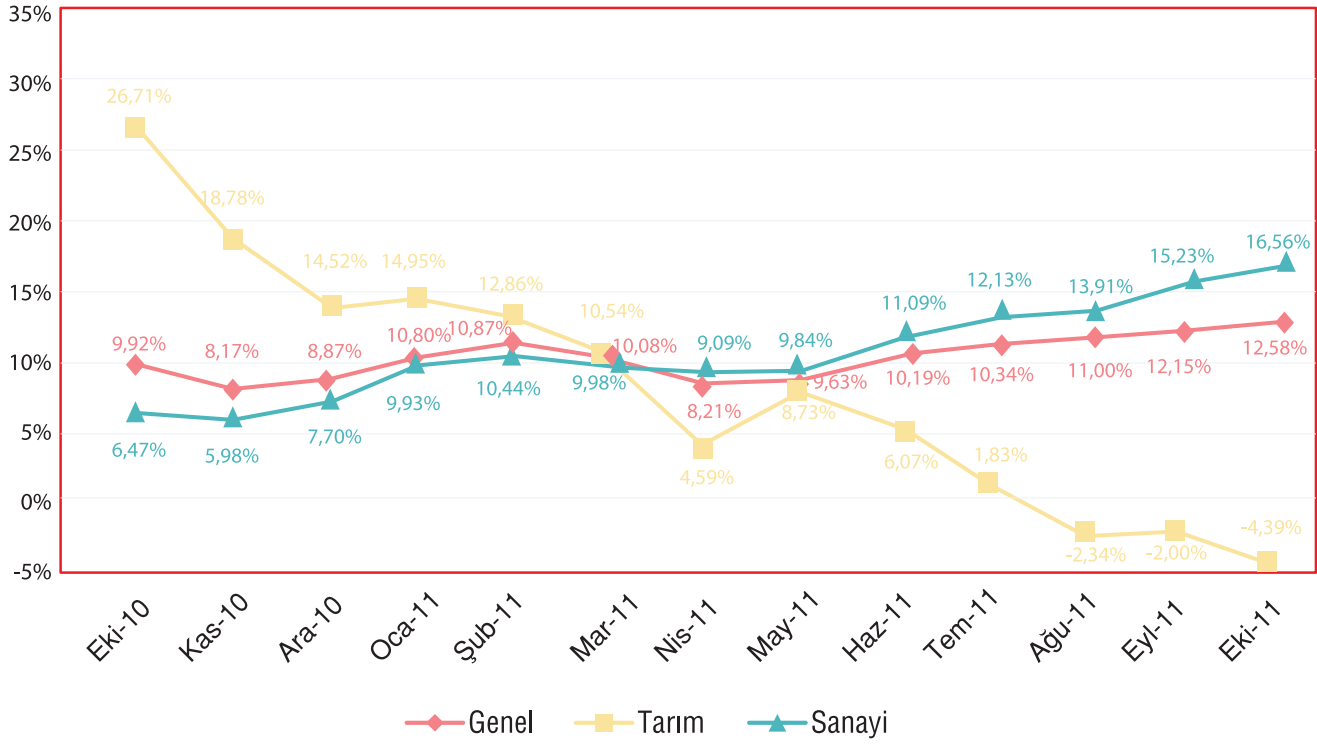
TÜİK Enflasyon ve Fiyat İstatistikleri, 2011

TR41 Bölgesinde ana harcama gruplarında bir önceki yılın aynı ayına göre en yüksek artış %16,39 ile çeşitli mal ve hizmetler grubunda gerçekleşmiştir.

Endekste yer alan gruplardan alkollü içecekler ve tütün grubunda %15,04, ulaşımda %14,61, ev eşyasında %10,11, konut-su-elektrik-gaz ve diğer yakıtlarda %8,57, eğlence ve kültürde %7,21, giyim ve ayakkabıda %6,19, lokanta ve otellerde %5,77, haberleşmede %4,45, eğitimde %4,12, gıda ve alkolsüz içeceklerde %2,13, sağlıkta %0,15 artış yaşanmıştır.

Enflasyon Göstergeleri:

Üretici Fiyatları Endeksi (ÜFE):



TÜİK Enflasyon ve Fiyat İstatistikleri, 2011

ÜFE'de yıllık değişim %12,58 olarak gerçekleşmiştir.

2011 yılı Ekim ayında 2003 Temel Yıllı Üretici Fiyatları Endeksi'nde bir önceki yılın Ekim ayına göre %12,58 artış yaşanırken bu artış bir önceki aya göre %1,60'tir.

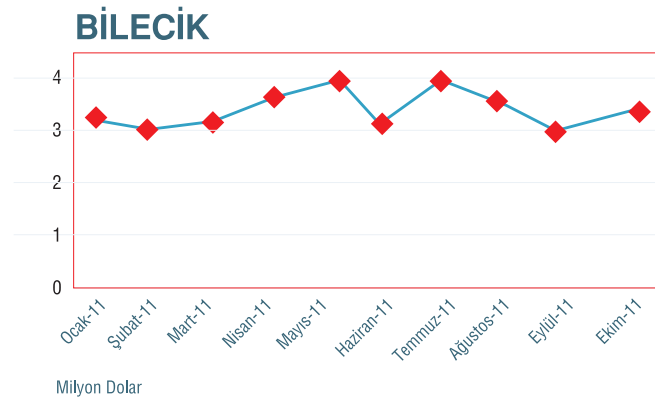
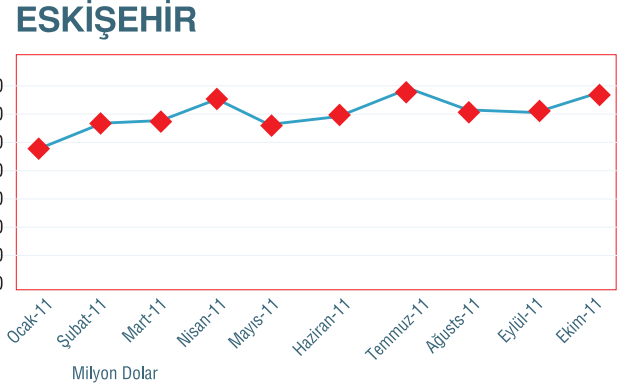
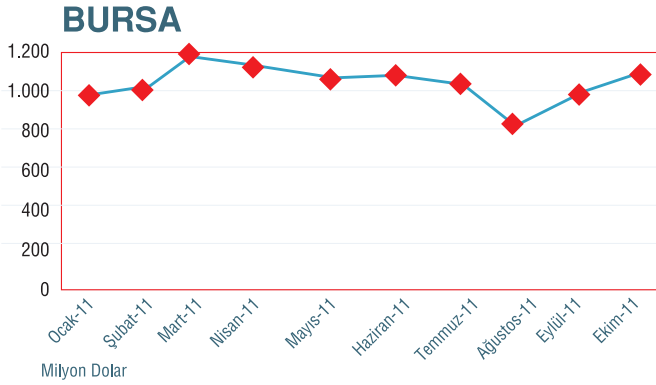
Aylık değişim tarım sektöründe %3,99, sanayi sektöründe %1,16 olarak gerçekleşmiştir.

ÜFE'nin tarım sektörü endeksinde, 2011 yılı Ekim ayında bir önceki aya göre %3,99 artış ve bir önceki yılın aynı ayına göre ise %4,39 düşüş gerçekleşmiştir. Sanayi sektörü endeksinde ise bir önceki aya göre %1,16, bir önceki yılın aynı ayına göre %16,56 artış yaşanmıştır.

İHRACAT (ABD DOLARI)

	Ekim (2011)	Ekim (2010)	TOPLAM (2011 Ocak-Ekim)
BURSA	1.077.456.001	1.032.671.676	10.481.413.551
ESKİŞEHİR	65.536.467	63.096.738	589.501.787
BİLECİK	3.214.844	2.981.139	32.654.163

TR41 Bölgesi illerinden Bursa'da 2011 yılı Ekim ayında 1,078 milyon dolar dolaylarında bir ihracat gerçekleştirilmiştir. 2010 yılı Ekim ayı ile kıyaslandığında bu dönemde Bursa'da 45 milyon dolara yakın bir ihracat artışı yaşandığı görülmektedir. Eskişehir ili ise 2010 Ekim ayında yaklaşık 63 milyon dolarlık bir ihracat değerine sahipken 2011 yılı Ekim ayında bu değer 65.5 milyon doları geçmiştir. Göreceli olarak Bursa ve Eskişehir illerine göre daha az ihracata sahip olan Bilecik'te, 2011 yılının Ekim ayında bir önceki yılın aynı ayına göre ihracat yaklaşık 234.000 dolarlık bir artışla 3.2 milyon doların üstüne çıkmıştır.



Türkiye İhracatçılar Meclisi (TİM), 2011

ÜLKELER BAZINDA İHRACAT (ABD DOLARI)

2011

BURSA

EKİM 2011		EKİM 2010	
ALMANYA	161.408.257	ALMANYA	153.810.864
FRANSA	139.494.432	İTALYA	135.208.296
İTALYA	123.728.774	FRANSA	108.484.239
RUSYA	64.468.671	RUSYA	66.249.671
BİRLEŞİK KRALLIK	63.946.666	ROMANYA	62.109.134

ESKİŞEHİR

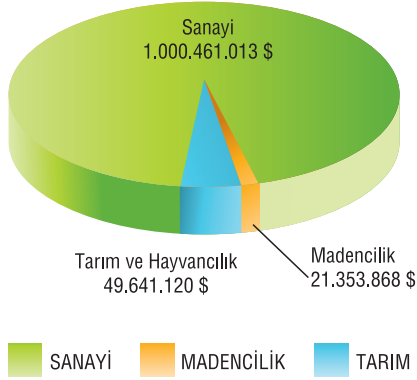
EKİM 2011		EKİM 2010	
ABD	15.247.311	ABD	19.163.431
ALMANYA	9.812.483	ALMANYA	9.007.524
FRANSA	6.689.114	FRANSA	4.092.437
AVUSTURYA	3.984.042	AVUSTURYA	3.181.495
IRAK	2.266.554	ROMANYA	1.921.741

BİLECİK

EKİM 2011		EKİM 2010	
ALMANYA	909.730	ÇİN	531.542
ÇİN	631.163	ALMANYA	472.822
ABD	247.526	ABD	338.866
FRANSA	241.834	İTALYA	270.348
SUUDİ ARABİSTAN	132.480	FRANSA	234.348

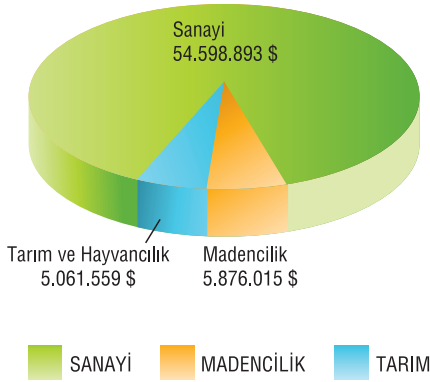
Türkiye İhracatçılar Meclisi (TİM), 2011

2011 yılı Ekim ayı ihracat verilerine göre bölge illerinden en fazla ihracat yapılan 5 ülke arasında Almanya, Fransa ve İtalya önde gelmektedir. Bu dönemde, bir önceki yılın aynı dönemine göre Bursa ilinden Almanya ve Fransa'ya yapılan ihracat miktarlarında önemli artışlar yaşanırken İtalya ve Rusya'ya yapılan ihracatta düşüşler görülmektedir. Eskişehir ilinde de aynı dönemde en fazla ihracat yapılan ilk 5 ülkeden 4'ü aynı kalmış olup bu ülkelerden Almanya, Fransa ve Avusturya'ya yapılan ihracat miktarlarının tamamında artış yaşanmıştır. ABD'ye yapılan ihracatta ise 2011 Ekim döneminde bir önceki yılın aynı dönemine göre azalma meydana gelmiştir. Bilecik ilinin ihracat rakamları incelendiğinde geçen yılın aynı dönemine kıyasla Almanya, Çin ve Fransa'ya yapılan ihracatta artışlar görülmektedir. Aynı dönemde ABD'ye yapılan ihracat miktarlarında ise düşüşler yaşanmıştır.



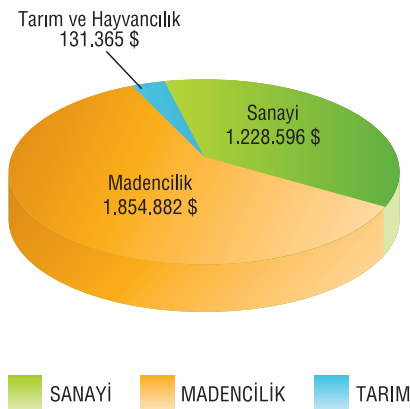
BURSA

Bursa ili 2011 yılı Ekim ayı ihracatının yaklaşık %93'ünü sanayi ürünleri oluştururken, tarım ve hayvancılık ürünleri ihracatı toplam ihracatın %4'ü kadardır. Madencilik sektöründen yapılan ihracat ise %2 dolayındadır.



ESKİŞEHİR

2011 yılı Ekim ayında sanayi ürünleri ihracatı Eskişehir ilinde toplam ihracatın yaklaşık %83'ünü oluşturmaktadır. Tarım ve hayvancılık sektöründe bu oran %8 olarak gerçekleşmiş iken madencilik sektörüne ait olan ihracat toplam ihracatın %9'u dolayındadır.



BİLECİK

Bilecik ilinde %58'lik ihracat payına sahip olan madencilik sektörünü %38 ile sanayi sektörü takip etmektedir. Tarım ve hayvancılık sektörünün toplam ihracattaki payı ise %4 olarak gerçekleşmiştir.

Türkiye İhracatçılar Meclisi (TİM), 2011

KURULAN ve KAPANAN ŞİRKET İSTATİSTİKLERİ:

2011

İL ADI	2011 EYLÜL (BİR AYLIK)									2010 EYLÜL (BİR AYLIK)								
	KURULAN			TASFİYE			KAPANAN			KURULAN			TASFİYE			KAPANAN		
	ŞİRKET	KOOP.	GER. KİŞİ TİC. İŞL.	ŞİRKET	KOOP.	ŞİRKET	KOOP.	GER. KİŞİ TİC. İŞL.	ŞİRKET	KOOP.	GER. KİŞİ TİC. İŞL.	ŞİRKET	KOOP.	ŞİRKET	KOOP.	GER. KİŞİ TİC. İŞL.		
BURSA	151	2	67	19	6	15	8	34	111	1	51	26	2	18	3	254		
ESKİŞEHİR	28	0	101	3	0	5	0	31	37	1	68	16	4	9	2	27		
BİLECİK	3	0	10	0	0	4	0	2	6	0	7	2	0	2	0	5		
TOPLAM	182	2	178	22	6	24	8	67	154	2	126	44	6	29	5	286		

Kaynak: TOBB Veri Tabanı (Türkiye Ticaret Sicili Gazetesi)

TR41 Bölgesinde 2010 yılı Eylül ayında toplam 154 şirket kurulmuş iken, 2011 yılı Eylül ayında kurulan şirket sayısı 182 olarak gerçekleşmiştir.

Tasfiye olan şirket sayısı 2011 yılı Eylül ayında 22 olup bu sayı bir önceki Eylül ayında 44'tür. Kapanan toplam işletme sayısında (şirket, kooperatif ve gerçek kişi tic. işl.) ise ilgili dönemde bir önceki yılın aynı dönemine göre ciddi bir azalış yaşanmış ve 2010 Eylül ayında 320 olan kapanan işletme sayısı 2011 yılının aynı ayında 99 olarak gerçekleşmiştir.