

e-bülten

2011-3

EKONOMİ GÖSTERGELERİ

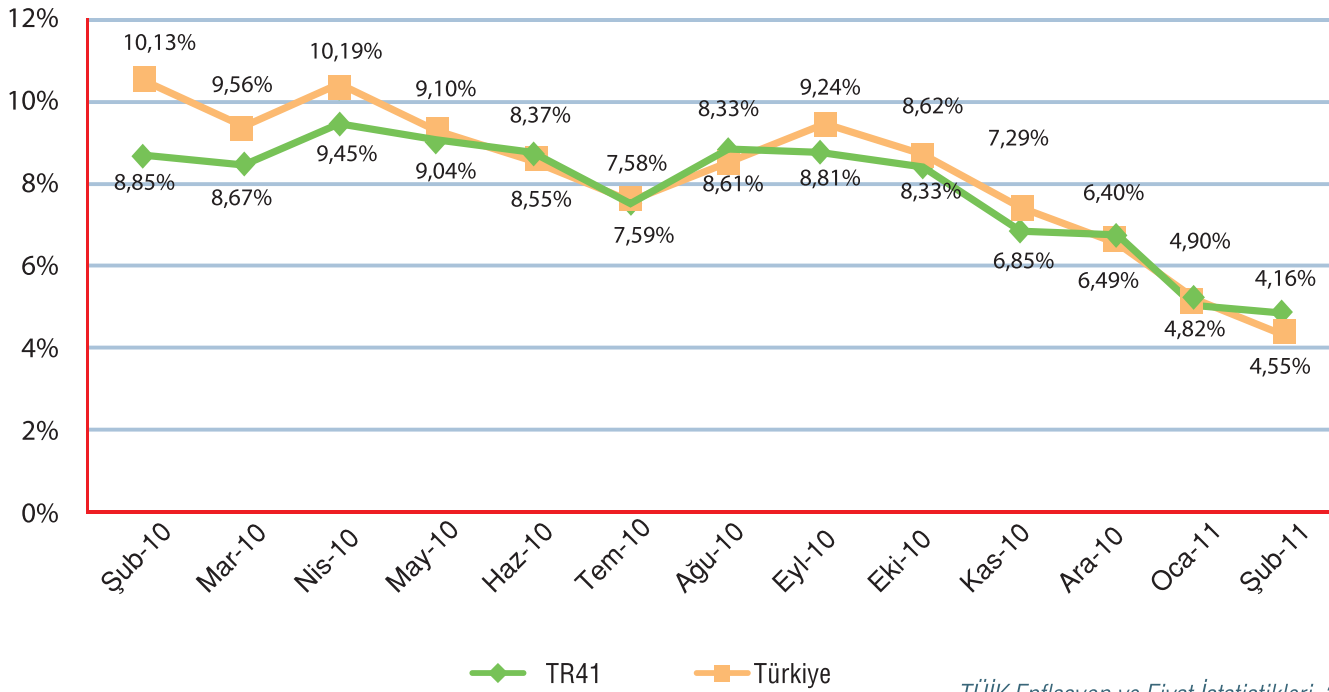


BEBKA

Bursa Eskişehir Bilecik
Kalkınma Ajansı

Enflasyon Göstergeleri:

Tüketici Fiyatları Endeksi (TÜFE):



TÜİK Enflasyon ve Fiyat İstatistikleri, 2011

TÜFE’de Türkiye geneli yıllık enflasyon %4,16, TR41 Bölgesinde ise %4,55 olarak gerçekleşmiştir.

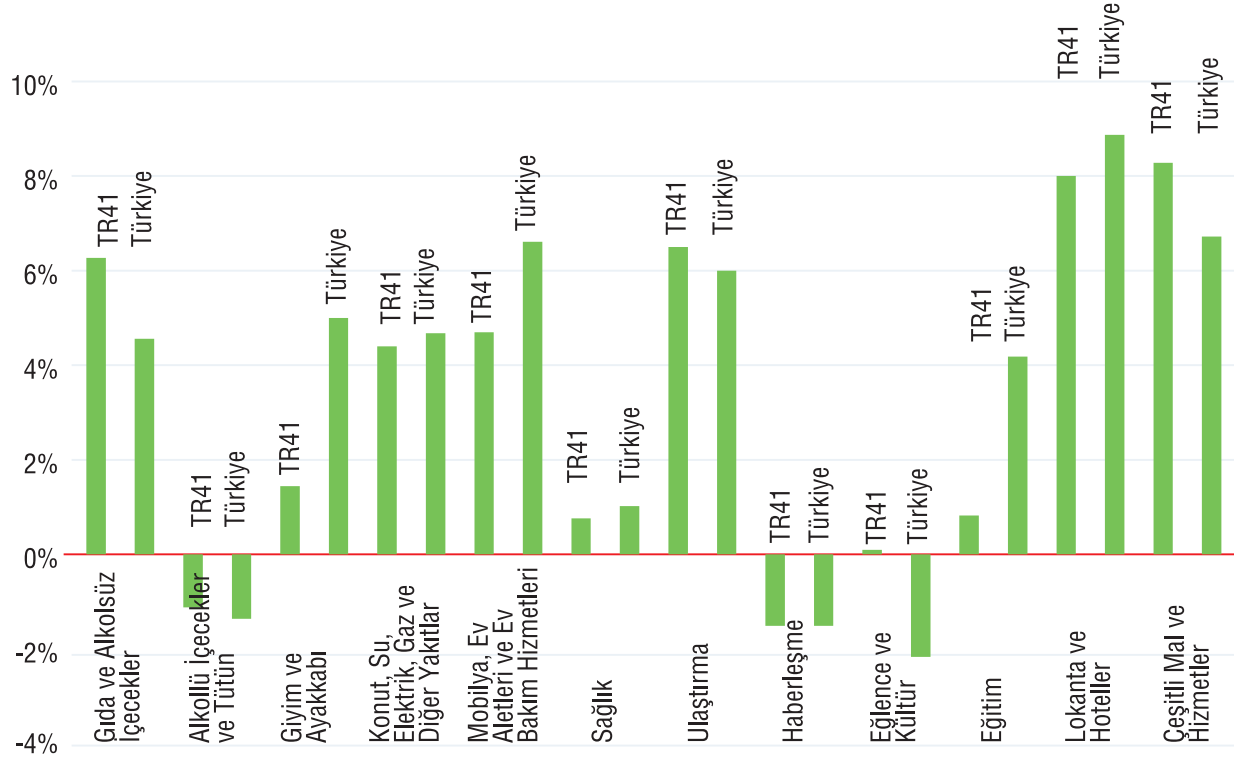
2011 yılı Şubat ayında 2003 Temel Yıllı Tüketici Fiyatları Endeksi bir önceki aya göre ülke genelinde %0,73, TR41 Bölgesinde ise %0,66 artış yaşamıştır.

NUTS2 düzeyinde 26 bölge içinde TÜFE’nin aylık bazda en yüksek artış gösterdiği bölge %1,62 ile TR71 (Kırıkkale, Aksaray, Niğde, Nevşehir, Kırşehir) Bölgesi olmuştur. Geçen yılın aynı ayına göre en yüksek artış ise %6,87 ile TRA1 (Erzurum, Erzincan, Bayburt) Bölgesinde gerçekleşmiştir.

Bir önceki yılın aynı ayına göre ülke genelinde TÜFE’de en yüksek artış %8,60 ile lokanta ve oteller grubunda gerçekleşmiştir. Çeşitli mal ve hizmetler (%7,36), ulaştırma (%6,03), giyim ve ayakkabı (%5,35), ev eşyası (%4,66), gıda ve alkolsüz içecekler (%4,53), konut (%4,38), eğitim (%4,35) artışın yüksek olduğu diğer harcama gruplarıdır.

Enflasyon Göstergeleri:

TÜFE Ana Harcama Grupları



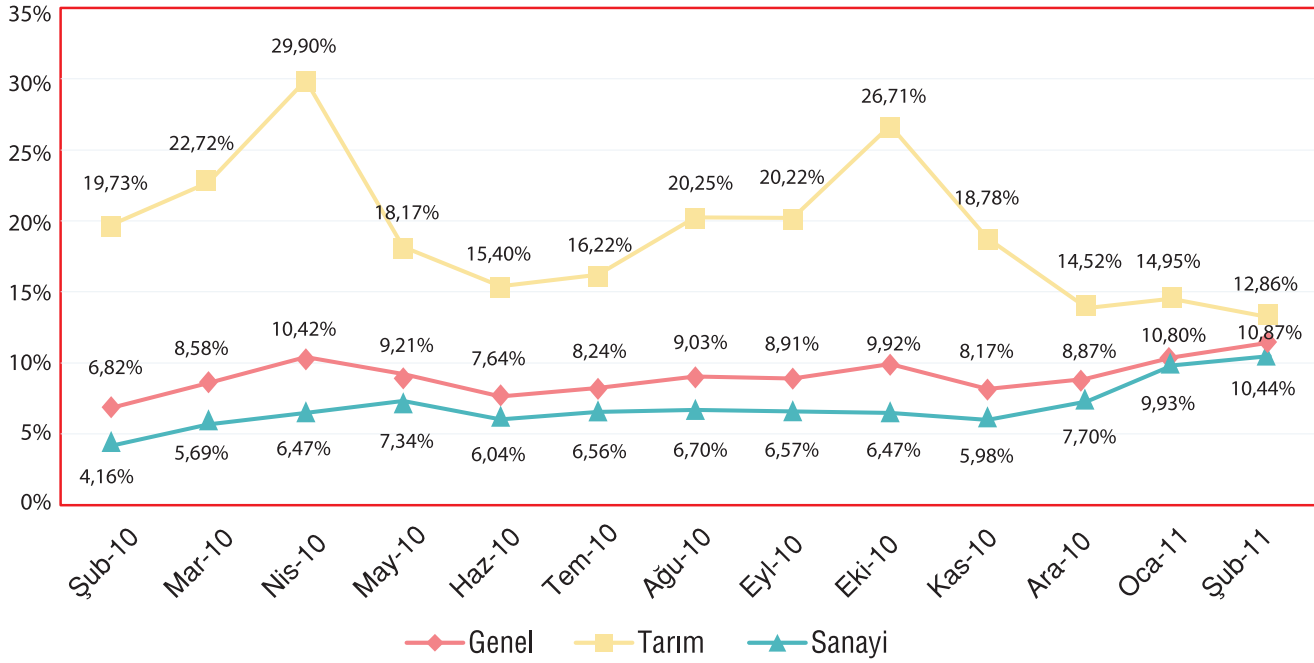
TÜİK Enflasyon ve Fiyat İstatistikleri, 2011

TR41 Bölgesinde ana harcama gruplarında bir önceki yılın aynı ayına göre en yüksek artış %8,35 ile çeşitli mal ve hizmetler grubunda gerçekleşmiştir.

Endekste yer alan gruptan lokanta ve otellerde %7,97, ulaşımda %6,65, gıda ve alkolsüz içeceklerde %6,38, ev eşyasında %4,82, konut-su-elektrik-gaz ve diğer yakıtlarda %4,17, giyim ve ayakkabıda %1,57, eğitimde %1,24, sağlıkta %0,90 ve eğlence ve kültürde %0,08 artış yaşanırken alkollü içecekler ve tütün ile haberleşme gruplarında sırası ile %1,23 ve %1,40 düşüş yaşanmıştır.

Enflasyon Göstergeleri:

Üretici Fiyatları Endeksi (ÜFE):



TÜİK Enflasyon ve Fiyat İstatistikleri, 2011

ÜFE'de yıllık değişim %10,87 olarak gerçekleşmiştir.

2011 yılı Şubat ayında 2003 Temel Yıllı Üretici Fiyatları Endeksi'nde bir önceki yılın Şubat ayına göre %10,87 artış yaşanırken bu artış bir önceki aya göre %1,63 olmuştur.

Aylık değişim tarım sektöründe %2,15, sanayi sektöründe %1,63 olarak gerçekleşmiştir.

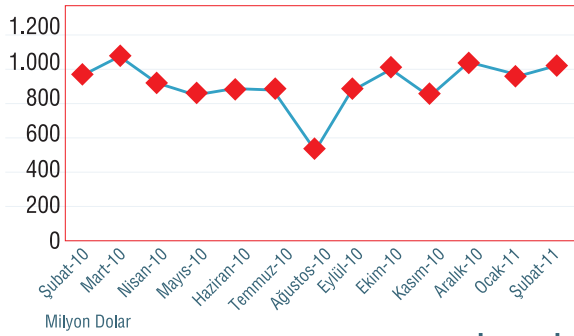
ÜFE'nin tarım sektörü endeksinde, 2011 yılı Şubat ayında %2,15, bir önceki yılın aynı ayına göre ise %12,86 artış gerçekleşmiştir. Sanayi sektörü endeksinde ise bir önceki aya göre %1,63, bir önceki yılın aynı ayına göre %10,44 artış yaşanmıştır.

İHRACAT(ABD DOLARI)

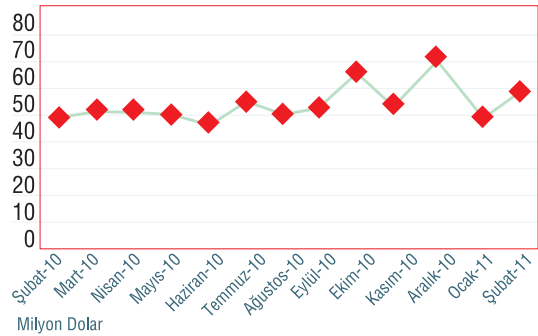
	Şubat (2011)	Şubat (2010)	TOPLAM (2011 Ocak-Şubat)
BURSA	1.007.691.563,97	971.888.783,70	1.962.203.567,31
ESKİŞEHİR	57.637.522,39	48.442.794,17	106.957.718,33
BİLECİK	4.067.901,59	3.668.767,14	9.919.457,80

TR41 Bölgesi illerinden Bursa'dan 2011 yılı Şubat ayında 1 milyar doların üzerinde ihracat gerçekleştirilmiştir. 2010 yılı Şubat ayı ile kıyaslandığında bu dönemde Bursa'da 35 milyon doların üzerinde bir artış yaşandığı görülmektedir. Eskişehir ili ise 2010 Şubat ayında yaklaşık 48,5 milyon dolarlık bir ihracat değerine sahipken 2011 yılı Şubat ayında bu miktar 58 milyon dolara yaklaşmıştır. Göreceli olarak Bursa ve Eskişehir illerine göre daha az ihracata sahip olan Bilecik'te, 2011 yılının Şubat ayında bir önceki yılın aynı ayına göre ihracat 400.000 dolarlık bir artışla 4 milyon doların üzerine çıkmıştır.

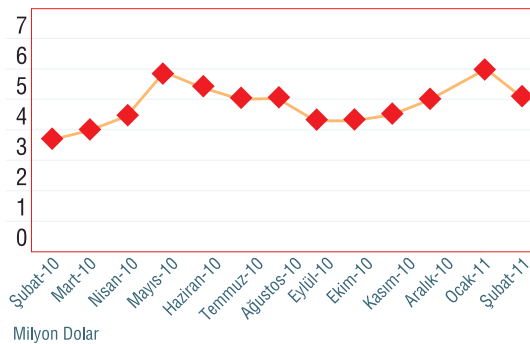
BURSA



ESKİŞEHİR



BİLECİK



Türkiye İhracatçılar Meclisi (TİM), 2011

ÜLKELER BAZINDA İHRACAT (ABD DOLARI)

2011

BURSA

ŞUBAT 2011		ŞUBAT 2010	
ALMANYA	160.008.266,01	FRANSA	198.028.962,88
İTALYA	129.494.097,20	İTALYA	197.360.540,08
FRANSA	108.021.406,62	ALMANYA	100.686.863,67
İNGİLTERE	58.232.012,25	ROMANYA	45.029.145,81
RUSYA	57.542.733,24	İNGİLTERE	41.857.034,16

ESKİŞEHİR

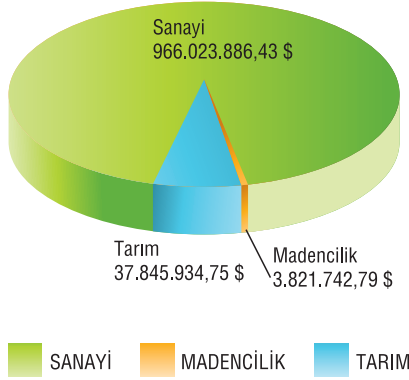
ŞUBAT 2011		ŞUBAT 2010	
ABD	14.316.888,23	ABD	14.710.295,42
ALMANYA	9.313.233,53	ALMANYA	5.513.578,41
FRANSA	4.998.942,11	AVUSTURYA	4.102.899,77
AVUSTURYA	3.333.159,13	FRANSA	3.952.592,58
İNGİLTERE	2.505.256,32	İTALYA	2.569.959,33

BİLECİK

ŞUBAT 2011		ŞUBAT 2010	
FRANSA	398.240,55	GÜRCİSTAN	575.159,16
IRAK	322.289,28	İSPANYA	552.452,87
ALMANYA	319.024,25	AZERBAYCAN-NAHÇIVAN	378.227,12
ABD	275.510,90	SURİYE	214.083,36
İSRAİL	242.172,90	ABD	194.087,43

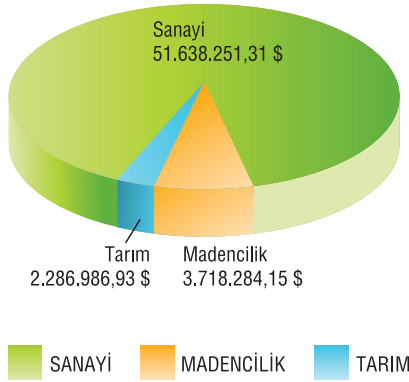
Türkiye İhracatçılar Meclisi (TİM), 2011

2011 yılı Şubat ayı ihracat verilerine göre bölge illerinden en fazla ihracat yapılan 5 ülke arasında Almanya İtalya ve Fransa ve önde gelmektedir. Bu dönemde, bir önceki yılın aynı dönemine göre Bursa ilinden İtalya ve Fransa'ya yapılan ihracatta azalma meydana geldiği görülmekte iken Almanya'ya yapılan ihracatta artış yaşanmıştır. Eskişehir ilinde de aynı dönemde ihracat yapılan ilk 5 ülke sıralamasında Almanya ve Fransa'ya yapılan ihracat miktarında artışlar görülmektedir; ABD ve Avusturya'ya yapılan ihracat miktarlarında ise azalma yaşanmıştır. Bilecik ilinin ihracat rakamları incelendiğinde ise geçen yılın aynı dönemine göre ihracat yapılan ilk beş ülkede değişiklikler yaşanmış olup ABD'ye yapılan ihracat artışları dikkat çekmektedir.



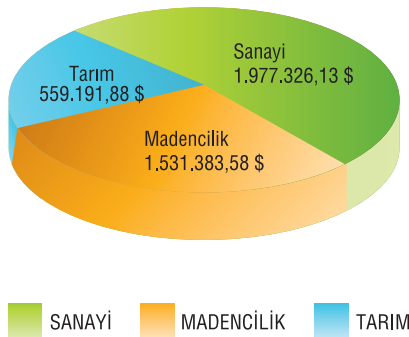
BURSA

Bursa ili 2011 yılı Şubat ayı ihracatının yaklaşık %95,8'ini sanayi ürünleri oluştururken, tarım ürünleri ihracatı toplam ihracatın %3,8'i kadardır. Madencilik sektöründen yapılan ihracat ise %0,4 dolayındadır.



ESKİŞEHİR

2011 yılı Şubat ayında sanayi ürünleri ihracatı Eskişehir ilinde toplam ihracatın yaklaşık %89,5'ini oluşturmaktadır. Tarım sektöründe bu oran %4 olarak gerçekleşmiş iken bu oran madencilik sektöründe %6,5 dolaylarındadır.



BİLECİK

Bilecik ilinde %48,6'lık ihracat payına sahip olan sanayi sektörünü %37,6 ile madencilik takip etmektedir. Tarım sektörünün toplam ihracattaki payı ise %13,8 olarak gerçekleşmiştir.

Türkiye İhracatçılar Meclisi (TİM), 2011

KURULAN ve KAPANAN ŞİRKET İSTATİSTİKLERİ:

2010

İL ADI	2011 OCAK (BİR AYLIK)									2010 OCAK (BİR AYLIK)								
	KURULAN			TASFIYE			KAPANAN			KURULAN			TASFIYE			KAPANAN		
	ŞİRKET	KOOP.	GER. KİŞİ TİC. İŞL.	ŞİRKET	KOOP.	ŞİRKET	KOOP.	GER. KİŞİ TİC. İŞL.	ŞİRKET	KOOP.	GER. KİŞİ TİC. İŞL.	ŞİRKET	KOOP.	ŞİRKET	KOOP.	GER. KİŞİ TİC. İŞL.		
BURSA	241	3	122	40	5	37	17	57	146	4	74	39	5	42	7	67		
ESKİŞEHİR	51	0	148	8	1	10	1	56	37	3	125	11	1	12	5	59		
BİLECİK	12	0	10	0	0	1	0	10	8	0	12	2	0	2	2	8		
TOPLAM	304	3	280	48	6	48	18	123	191	7	211	52	6	56	14	134		

Kaynak: TOBB Veri Tabanı (Türkiye Ticaret Sicili Gazetesi)

TR41 Bölgesinde 2010 yılı Ocak ayında toplam 191 şirket kurulmuş iken, 2011 yılı Ocak ayında kurulan şirket sayısı artarak 304 olarak gerçekleşmiştir.

Tasfiye olan şirket sayısı 2011 yılı Ocak ayında 48 iken, bir önceki Ocak ayında tasfiye olan şirket sayısı 52'dir. Kapanan toplam işletme sayısında (şirket, kooperatif ve tic. işl. gerçek kişi) ise ilgili dönemde bir önceki yılın aynı dönemine göre bir azalma yaşanmış ve 2010 Ocak ayında 204 olan kapanan işletme sayısı 2011 yılının aynı ayında 189 olarak gerçekleşmiştir.